

EL KONTROL ÜNİTESİ



Aktüatörlerin herhangi bir sebeple görevini yerine getirememesi durumunda (emniyet amaçlı) vana'nın açılması veya kapanması istenildiğinde kullanılır. Vana kumandasına el ile müdahale olanağı sağlar. TORK manüel el kontrol üniteleri 7 model olup çıkış tork(Nm)değerleri ve tip numaraları aşağıda görülmektedir.

El Kontrol Ünitesi Seçimi: Vanaya uygun el kontrol

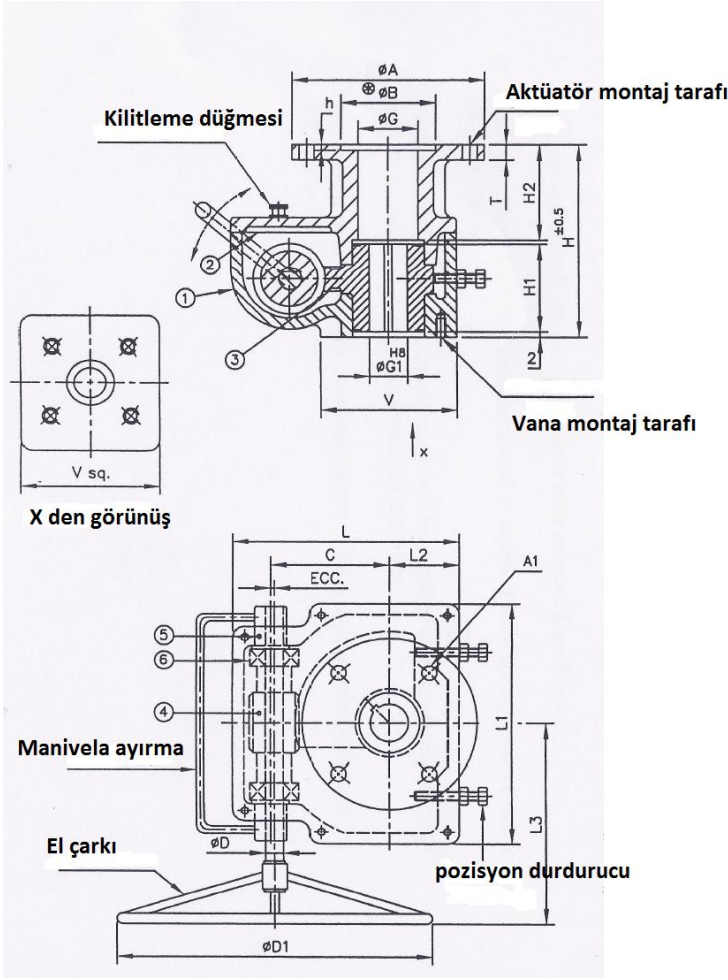
ünitesi seçimi yandaki tabloda gösterilmiştir.

Aktüatör Seçimi: Vana tork değerine uygun aktüatör seçilmelidir.

El Kontrol Ünitesi	Vana DN
T-MOR.100	40, 50, 65, 80, 100, 125
T-MOR.450	150, 200, 250
T-MOR.750	300, 350
T-MOR.1500	400, 450, 500
T-MOR.3500	600, 650, 700
T-MOR.5000	750, 800, 900
T-MOR.7500	1000

Tip	Çıkış Tork Değeri Nm	Giriş Tork Değeri Nm	Faktör $\pm 10\%$	Kapatma için Çarkın Turu	Vana Montaj Deliği Çapı mm	Aktüatör Montaj Deliği Çapı mm	ISO Bağlantısı		El Çarkı mm	Ağırlık
							Vana	Aktüatör		
TORK-MOR 100	100	13	8	9	25	35	F05/F07	F05/F07	175	5
TORK-MOR 450	450	54	8,4	9,5	30	38	F07/F10	F07/F10	250	9
TORK-MOR 750	750	75	10	11,25	40	50	F10/F12	F10/F12	350	15
TORK-MOR 1500	1500	91	16,5	19	50	60	F12/F14	F12/F14	400	24
TORK-MOR 3500	3500	219	16	18	60	72	F14/F16	F14/F16	600	49
TORK-MOR 5000	5000	278	18	22	100	130	F16/F25	234,6X97,2(#4)	600	65
TORK-MOR 7500	7500	259	29	34,5	100	130	F16/F25	F16/F25	700	128

Gövde:	Karbon Çelik
Ortam Sıcaklığı:	-20°C ... 80°C
Çıkış Tork:	Giriş Tork x Faktör



MODEL	A1	ØA	ØB	ØG	h
MOR 60	Ø7X4 delik, 42 dairede	65	35.5	22	3.5
	Ø7X4 delik, 50 dairede				
MOR 100	Ø7X4 delik, 50 dairede	65	35.5	27	3.5
	Ø9X4 delik, 70 dairede				
MOR 450	Ø9X4 delik, 70 dairede	125	55.5	38	3.5
	Ø11X4 delik, 102 dairede				
MOR 750	Ø11X4 delik, 102 dairede	125	70.5	50	3.5
	Ø14X4 delik, 125 dairede				
MOR 1000	Ø14X4 delik, 102 dairede	125	70.5	55	3.5
	Ø14X4 delik, 125 dairede				
MOR 1500	Ø14X4 delik, 125 dairede	145	85.5	60	3.5
	Ø18X4 delik, 140 dairede				
MOR 3500	Ø18X4 delik, 140 dairede	165	100.5	72	4.5
	Ø22X4 delik, 165 dairede				
MOR 5000	234.6x97.2xØ18- 4 delik	290x160		130	5.5
MOR 7500	Ø22X4 delik, 165 dairede	300	130.5	130	5.5
	Ø18X8 delik, 254 dairede				

MODEL	L	L1	L2	L3	C	H	H1	H2	Ø D	ØD1	T
MOR 60	90	83	26.3	85	36.7	85	45	36.2	10	80	8
MOR 100	125	105	42	155	52.5	103	49	50	12	175	8
MOR 450	170	150	51	215	78.9	122	60	58	14	250	10
MOR 750	195	175	66	288	89.5	126	72	50	16	350	14
MOR 1000	213	215	83	288	111.7	125	63	54	16	400	14
MOR 1500	246	170	70	305	136.5	147	81	62	16	400	16
MOR 3500	313	340	90	330	173	187	119	64	25	600	18
MOR 5000	385	435	98	380	209	180	114	62	25	600	20
MOR 7500	480	536	164	520	255.5	217	133	81	30	750	-

	Mor 60	Mor 100	Mor 450	Mor 750	Mor 1000	Mor 1500	Mor 3500	Mor 5000	Mor 7500
Çıkış Tork (Nm)	60	100	450	750	1000	1500	3500	5000	7500
Oran	32	36	38	45	60	76	72	90	138
F Faktörü	6.4	8	8.4	10	13.2	16.5	16	16.5	30
Kapatmak için dönüş	8	9	9.5	11.25	15	19	18	22	34.5
Ağırlık	4	5.2	9.5	15	20	26	45	62	125

V1	V Sq	ØG1 max
M6x4 42 daire	Ø65	16
M6x4 50 daire		
M6x4 50 daire	82	20
M8x4 70 daire		
M8x4 70 daire	102	30
M10x4 102 daire		
M10x4 102 daire	125 SQ	40
M12x4 125 daire		
M12x4 102 daire	150	45
M12x4 125 daire		
M16x4 125 daire	150	50
M16x4 140 daire		
M20x4 140 daire	165 SQ	60
M20x4 165 daire		
M16x4 165 daire	262	100
M16x4 254 daire		
M16x4 165 daire	280	100
M16x4 254 daire		