

Latching Solenoid Valves S8310 Serisi (G3/8", G1/2", G3/4", G1", G1 1/4", G1 1/2", G2")

GENEL ÖZELLİKLER

- Yeni tasarım
- Sürekli enerji gerektirmez.
- Agresif olmayan sıvılar (su, yağ (2E) vb), gazlı akışkanlar (hava, soy gaz vb.) için uygundur.
- Çalışma sıcaklığı: -10°C / + 80°C
- Grup 1'de geçen tehlikeli akışkanlar için uygun değildir.
- Yüksek güvenilirlik, kalite ve performans, uzun ömür, korozyona karşı dayanıklı
- Geniş basınç ve akış hızı aralığı, orifis seçenekleri
- Birçok farklı uygulama için otomatik kontrole uygundur.
- Değiştirilebilir bobin
- Solenoid vanalar filtrelenmiş akışkanlarda kullanılmalıdır.
- Solenoid valfler çalışmasını etkilemeden herhangi bir pozisyonda takılabilir.

ELEKTRİK ÖZELLİKLERİ

Sürekli Enerjide Kalma	: ED %100
Bobin Yalıtım Sınıfı	: H (180°C)
Bobin Kaplaması	: Polyester Fiber Glass
Bobin Kapsülleme Materyali	: Fiber Cam Takviyeli
Ortam Sıcaklığı	: -10°C, +60°C
Koruma Sınıfı	: IP 65 (EN 60529) fişli bobinle beraber usulüne uygun bağlantı
Soket Bağlantısı	: DIN 46340 3-Poles Connector (DIN 43650)
Elektriksel Güvenlik	: IEC 335
Standard Voltaj	: For DC 12V, 24 V Latching (Polarity(+,-). Change(-,+) İstek üzerine diğer voltajlar
Voltaj Toleransı	: DC -5%, +10%
İstek Üzerine; LED'li Soket	
Siparişte bobin voltajını belirtiniz.	

ÜRÜN MALZEMELERİ

Gövde	: Pirinç
İç Parçalar	: Paslanmaz Çelik, Pirinç
Diyafram	: NBR
Yüzük	: Bakır
Çekirdek	: Pirinç
Kovan	: Paslanmaz Çelik
Yay	: Paslanmaz Çelik

SEÇENEKLER

Bağlantı dişi: BSP; İstek üzerine NPT
İstek üzerine CR-Ni kaplama, PTFE kaplama yapılabilir.
İstek üzerine Atex (exproof) bobinli.

TEKNİK ÖZELLİKLER

Max. Viskozite	: 5°E (-37cST veya mm ² /s)
Tepki zamanı	: Açma Zamanı : 400 - 1600 ms Kapama Zamanı : 1000 - 2000 ms

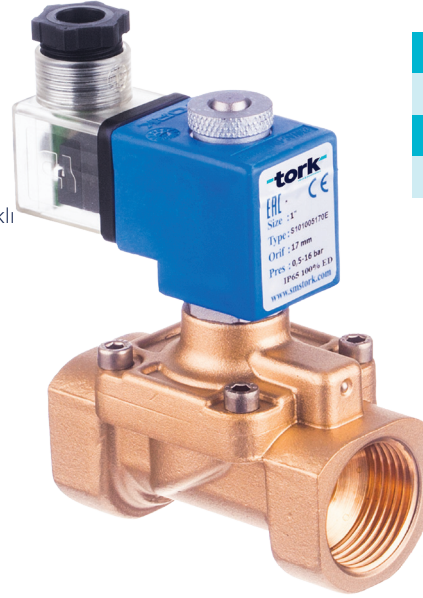
DIYAFRAM ÖZELLİKLERİ

NBR	: -10°C...+80°C
EPDM	: -10°C...+130°C
VİTON	: -10°C...+160°C
PTFE	: -10°C...+180°C
RUBY	: -10°C...+160°C

STANDARTLAR

- Standard boru bağlantısı G (BSP) (ISO 228-1) ve istek üzerine diğer boru bağlantıları (NPT (ANSI 120.3)) uygundur.
- TORK solenoid valfler 97/23/EC, Basınçlı ekipmanlar yönetmeliği (PED) ve 2006/95/EEC Alçak voltaj yönetmeliği (LVD) uygundur.

Not: Ürün detayları için kullanma kılavuzuna bakınız.



LATCHING

2 YOLLU

PİLOT KUMANDALI

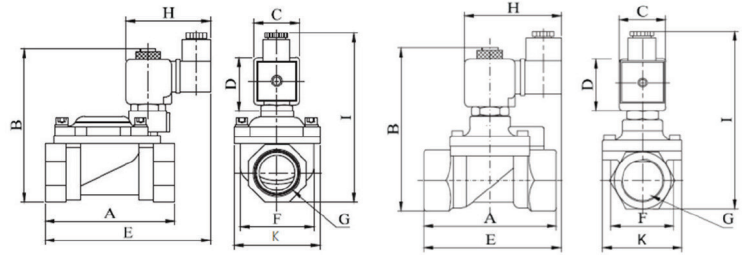
ΔP=0,5



ENERJİ
TASARRUFU

Ölçüler (mm)

	G	A	B	C	D	E	H	I	K
3/8"	72	97.7	32	45	94.8	76	109	52.5	
1/2"	80	99.2	32	45	96.2	76	110.5	52.5	
3/4"	78	106	32	45	97.2	76	117.3	52.5	
1"	85	112.5	32	45	98.7	76	123.8	52.5	
1 1/4"	160.5	124.5	32	45	-	76	135.8	72	
1 1/2"	128.5	137	32	45	-	76	148.3	95	
2"	149	149	32	45	-	76	160.3	109.7	



Bobinler	Nominal Değerler	Soğuk/Sıcak	Kalkış (Inrush)	Tutma (Holding)	Akım (A)	Yüzey Sıcaklığı (°C)
C40012VDC18W	12VDC 18W	SOĞUK	19,56	19,56	1,63	20
		SICAK	14,52	14,52	1,21	106
C40024VDC18W	24VDC 18W	SOĞUK	20,88	20,88	0,87	25
		SICAK	14,64	14,64	0,61	116

Solenoid Valf Sembolü	Valf Tipi/ Sipariş No	Bağlantı Ölçüsü	Orifis Ölçüsü	Basınç min/max		Kv	Diyafram	Weight	
				Bar	Bar				
	S8310	G	mm	Bar	Bar	Lt/dk	ZBR Vitron EPDM	kg	
	S8310.02	3/8"	12.5	0.5	16	45	✓	✓	0,5
	S8310.03	1/2"	14.5	0.5	16	65	✓	✓	0,49
	S8310.04	3/4"	17	0.5	16	120	✓	✓	0,51
	S8310.05	1"	17	0.5	16	170	✓	✓	0,64
	S8310.06	1 1/4"	30	0.5	12	390	✓	✓	2,2
	S8310.07	1 1/2"	39	0.5	12	460	✓	✓	2,1
	S8310.08	2"	46	0.5	12	580	✓	✓	2,45