

Rakor Bağlantılı Soğutucu Solenoid Valf S6210 Serisi

GENEL ÖZELLİKLER

- Geniş basınç aralığı, akış hızı ve orifis seçenekleri vardır.
- Solenoid valfler filtre ile kullanılmalıdır.
- Solenoid valfler çalışmasını etkilemeden herhangi bir pozisyonda monte edilebilir;
- Solenoid vana otomatik kontrol elemanından oluşur ve soğutucu sistemlerde soğuk akışkanın geçişinde, geniş ölçüde basınç gruplarında, merkezi klimalarda, soğuk hava depolarında ve otobüs klima sistemlerinde kullanılır.

ELEKTRİK ÖZELLİKLERİ

| | |
|---|---|
| Sürekli Enerjide Kalma | : ED %100 |
| Bobin Yalıtım Sınıfı | : H (180°C)(IEC 85) |
| Bobin Kaplaması | : Güçlendirilmiş Fiber Glass |
| Ortam Sıcaklığı | : -10°C, +60°C |
| Koruma Sınıfı | : IP65 (ISO 60529) İstek Üzerine:IP68 |
| Soket Bağlantısı | : DIN 46340 3-kutuplu Soket (DIN43650) |
| Soket Özellikleri | : ISO 4400 / EN 175301-803 Form A, Terminal (Kablo Ø6-8 mm) |
| Elektriksel Güvenlik | : IEC 335 |
| Standard Voltaj | : AC 12V 15VA, 24V 15VA, 48V 15VA, 110V 15VA, 230V 15VA, 230V 24VA DC 12V 18W, 24V 18W, 48V 18W, 110V 18W 18W istek üzerine diğer voltajlar |
| Voltaj Toleransı | : AC -15%, +10% DC -5%, +10% |
| Frekans | : 50 Hz (60 Hz...) |
| İstek Üzerine; LED'li Soket, PWM soket | |
| Siparişlerde bobin gerilimi veriniz. Detaylı bilgi için bobin bölümüne bakınız. | |

ÜRÜN MALZEMELERİ

| | |
|----------------------|-----------------------------------|
| Gövde | : Pirinç |
| İç Parçalar | : Paslanmaz Çelik |
| Diyafram | : NBR, istek üzerine; VITON, EPDM |
| Yüzük | : Bakır (EN 12735-1) |
| Çekirdek, Kovan, Yay | : Paslanmaz Çelik |

SEÇENEKLER

Bağlantı dişi: İstek üzerine Atex (exproof) bobinli.

TEKNİK ÖZELLİKLER

| | |
|-------------------|------------------|
| Soğutucu | : CFC, HCFC, HFC |
| Akışkan sıcaklığı | : -30°C +105 °C |

DIYAFRAM ÖZELLİKLERİ

| | |
|-------|------------------|
| NBR | : -10°C...+80°C |
| EPDM | : -10°C...+130°C |
| VITON | : -10°C...+160°C |
| PTFE | : -10°C...+180°C |
| RUBY | : -10°C...+160°C |

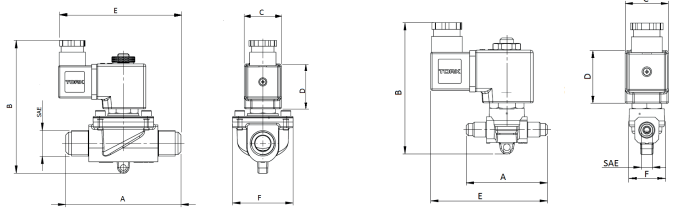


NORMALDE KAPALI

2 YOLLU

PİLOT KUMANDALI
ΔP=0,1

DİREKT ÇEKME Lİ
ΔP=0



Pilot Kumandalı Ölçüler (mm)

| SAE | Orifis ölçü | A | B | C | D | E | F |
|------|-------------|----|-------|----|----|-------|------|
| 3/8" | 6.5 | 85 | 104.8 | 32 | 39 | 100 | 42.5 |
| 3/8" | 8 | 85 | 104.8 | 32 | 39 | 100 | 42.5 |
| 1/2" | 6.5 | 85 | 104.8 | 32 | 39 | 100 | 42.5 |
| 1/2" | 10 | 85 | 104.8 | 32 | 39 | 100 | 42.5 |
| 5/8" | 12.5 | 85 | 104.8 | 32 | 39 | 106.2 | 42.5 |
| 5/8" | 15 | 85 | 104.8 | 32 | 39 | 106.2 | 42.5 |

Doğrudan Etkili Ölçüler (mm)

| SAE | Orifis Size | A | B | C | D | E | F |
|------|-------------|----|------|----|----|------|------|
| 1/4" | 2.5 | 60 | 97.1 | 32 | 39 | 86.2 | 25.7 |
| 1/4" | 3 | 60 | 97.1 | 32 | 39 | 86.2 | 25.7 |
| 3/8" | 3 | 60 | 97.1 | 32 | 39 | 86.2 | 25.7 |

| Bobinler | Nominal Değerler | Soğuk/ Sıcak | Kalkış (Inrush) | Tutma (Holding) | Akım (A) | Yüzey Sıcaklığı (°C) |
|---------------|------------------|--------------|-----------------|-----------------|----------|----------------------|
| C40012VDC18W | 12VDC 18W | SOĞUK | 19,56 | 19,56 | 1,63 | 20 |
| | | SICAK | 14,52 | 14,52 | 1,21 | 106 |
| C40024VDC18W | 24VDC 18W | SOĞUK | 20,88 | 20,88 | 0,87 | 25 |
| | | SICAK | 14,64 | 14,64 | 0,61 | 116 |
| C40110VDC18W | 110VDC 18W | SOĞUK | 19,96 | 19,96 | 0,18 | 23 |
| | | SICAK | 13,56 | 13,56 | 0,123 | 115 |
| C40012VAC15VA | 12VAC 15VA | SOĞUK | 23,81 | 16,43 | 1,3 | 25 |
| | | SICAK | - | 15,86 | 1,262 | 79 |
| C40024VAC15VA | 24VAC 15VA | SOĞUK | 25,82 | 15,02 | 0,62 | 22 |
| | | SICAK | - | 13,91 | 0,57 | 81 |
| C40110VAC15VA | 110VAC 15VA | SOĞUK | 30,65 | 15,17 | 0,137 | 24 |
| | | SICAK | - | 13,96 | 0,126 | 80 |
| C40230VAC15VA | 230VAC 15VA | SOĞUK | 31,4 | 15,64 | 0,068 | 25 |
| | | SICAK | - | 14,41 | 0,063 | 80 |
| C40230VAC24VA | 230VAC 24VA | SOĞUK | 45,1 | 23,92 | 0,0154 | 23 |
| | | SICAK | - | 21,62 | 0,0154 | 100 |

| Solenoid Valf Sembolü | Valf Tipi/ Sipariş No | Bağlantı Ölçüsü | Orifis | Çalışma Basıncı | | | Kv Faktörü |
|-----------------------|-----------------------|-----------------|--------|-----------------|--------------|--------------|------------|
| | S6210 | mm | Ölçü | Min | Ac max (bar) | DC max (bar) | l/dk |
| | S6210.01.025 | 1/4" | 2,5 | 0 | 30 | 21 | 3,2 |
| | S6210.01.030 | 1/4" | 3 | 0 | 21 | 15 | 4,6 |
| | S6210.02.030 | 3/8" | 3 | 0 | 21 | 15 | 4,6 |
| | S6210.02.065 | 3/8" | 6,5 | 0,1 | 30 | 21 | 11 |
| | S6210.02.080 | 3/8" | 8 | 0,1 | 30 | 21 | 13,5 |
| | S6210.03.065 | 1/2" | 6,5 | 0,1 | 30 | 21 | 11 |
| | S6210.03.100 | 1/2" | 10 | 0,1 | 30 | 21 | 19 |
| | S6210.15.125 | 5/8" | 12,5 | 0,1 | 30 | 10 | 48 |
| | S6210.15.150 | 5/8" | 15 | 0,1 | 30 | 10 | 70 |

Not: Ürün detayları için kullanma kılavuzuna bakınız.

STANDARTLAR

- TORK solenoid valfler 97/23/EC, Basınçlı ekipmanlar yönetmeliği (PED) ve 2006/95/ECC Alçak voltaj yönetmeliği (LVD) uygundur.