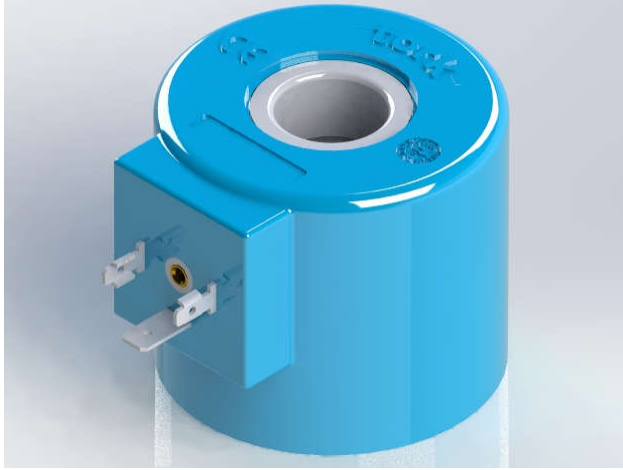


## C50 Seri Bobin

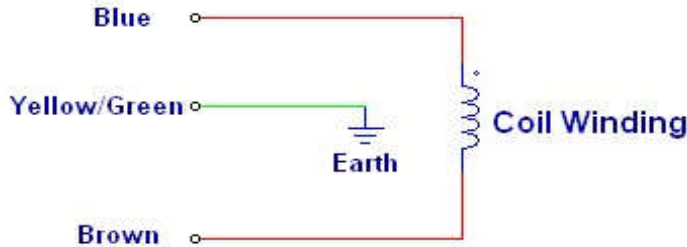


| Teknik Özellikler    |                |                                 |
|----------------------|----------------|---------------------------------|
| Çalışma Sürekliliği  | 100%           |                                 |
| Bobin Yalıtım Sınıfı | H              |                                 |
| Voltaj Toleransı     | AC             | - 15%, +10%                     |
|                      | DC             | - 10%, +10%                     |
| Ortam Sıcaklığı      | -20 °C, +80 °C |                                 |
| Koruma Sınıfı        | IP65           |                                 |
| Standart Voltaj      | AC             | 12V, 24V, 48V, 110V, 120V, 230V |
|                      | DC             | 12V, 24V, 48V, 110V             |
| Güç Tüketimi         | AC             | 35VA, 42VA                      |
|                      | DC             | 25W                             |

### Ürün Çeşitleri

| C50 SERİSİ (BÜYÜK BOBİN) |         |       |               |                                       |
|--------------------------|---------|-------|---------------|---------------------------------------|
| Bobin Kodu               | Gerilim | Güç   | Koruma Sınıfı | Kullanım Yeri                         |
| C50230VAC42VA            | 230 VAC | 42 VA | IP65          | -20°C, +80°C ; ex-proof olmayan ortam |
| C50230VAC35VA            | 230 VAC | 35 VA | IP65          | -20°C, +80°C ; ex-proof olmayan ortam |
| C50120VAC42VA            | 120 VAC | 42 VA | IP65          | -20°C, +80°C ; ex-proof olmayan ortam |
| C50110VAC35VA            | 110 VAC | 35 VA | IP65          | -20°C, +80°C ; ex-proof olmayan ortam |
| C50048VAC35VA            | 48 VAC  | 35 VA | IP65          | -20°C, +80°C ; ex-proof olmayan ortam |
| C50024VAC35VA            | 24 VAC  | 35 VA | IP65          | -20°C, +80°C ; ex-proof olmayan ortam |
| C50012VAC35VA            | 12 VAC  | 35 VA | IP65          | -20°C, +80°C ; ex-proof olmayan ortam |
| C50110VDC25W             | 110 VDC | 25 W  | IP65          | -20°C, +80°C ; ex-proof olmayan ortam |
| C50048VDC25W             | 48 VDC  | 25 W  | IP65          | -20°C, +80°C ; ex-proof olmayan ortam |
| C50024VDC25W             | 24 VDC  | 25 W  | IP65          | -20°C, +80°C ; ex-proof olmayan ortam |
| C50012VDC25W             | 12 VDC  | 25 W  | IP65          | -20°C, +80°C ; ex-proof olmayan ortam |

### Bağlantı Şeması



En az 3x1,5 mm<sup>2</sup> kesitinde kablo ile bağlantı yapılması önerilir. Besleme kaynağı ile ürün arasındaki bağlantı mesafesi uzunsa gerilim düşümünü dikkate almanız ve daha kalın çapta kablo seçmeniz önerilir. Bağlantı yetkin kişilerce yapılmalıdır.

