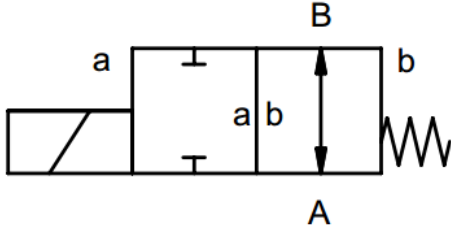


NC(NORMALDE KAPALI)



NO(NORMALDE AÇIK)

Sipariş Verileri

- Boyut
- Bağlantı
- Pozisyon NC/NO
- Çalışma Basıncı
- Debi
- Ortam
- Ortalama Çalışma Sıcaklığı
- Ortam Sıcaklığı
- Çalışma Gerilimi

Sipariş Tipi

TORK-MK10
 TORK-MK10 .64
 TORK-MK / FK 15
 TORK-MK / FK 20
 TORK-MK / FK 25
 TORK-MK / FK 32
 TORK-MK / FK 40
 TORK-MK / FK 50
 TORK-FK 65
 TORK-FK 80

Yol

2/2 Yollu = Yol tipi

Kontrol

Tek Etkili

Pozisyon

NC- Normalde Kapalı
 NO - Normalde Açık

Orifis Ölçüsü

10 = DN 10
 15 = DN 15
 20 = DN 20
 25 = DN 25
 32 = DN 32
 40 = DN 40
 50 = DN 50
 65 = DN 65

Basınç Aralığı

TORK-MK10 = 0-16/40
 TORK-MK10 = 0-100
 TORK-MK10 64 = 0-64
 TORK-MK / FK 1 = 0-16/40/64/100
 TORK-MK / FK 20 = 0-16/64/100
 TORK-MK / FK 25 = 0-16/64/100
 TORK-MK / FK 32 = 0-16/40/64/100
 TORK-MK / FK 40 = 0-16/40/64
 TORK-MK / FK 50 = 0-16
 TORK-FK 65 = 0-16
 TORK-FK 80 = 0-16

Bağlantı

TORK-MK10 = G 1/4 - G 3/4
 TORK-MK10 64 = G 1/4 - G 3/4
 TORK-MK10 100 = G 1/4 - G 3/4
 TORK-MK / FK 15 = G3/8 - G 3/4
 TORK-MK / FK 20 = G3/4 - G 1 1/4
 TORK-MK / FK 25 = G1 - G 1 1/2
 TORK-MK / FK 32 = G1 1/4 - G1 1/2
 TORK-MK / FK 40 = G 1 1/2 - G2
 TORK-MK / FK 50 = G2

Çalışma Voltajı

24 V DC
 230 V AC

Teknik Özellikler

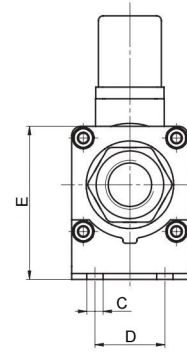
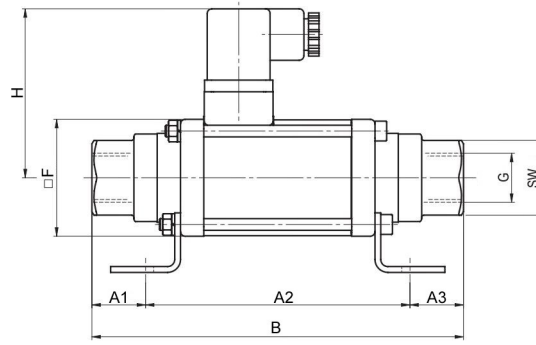
Kontrol	: 2/2 Yollu Vana, Tek Etkili
Nominal Boyutlar	: DN 10 ile DN 80 Arasında
Basınç Aralığı(Aşağıdaki tabloda)	: 0-100 Bar
Gövde Malzemesi	: Pirinç
Valf Yatağı	: NBR,PTFE,FPM,CR,EPDM
Ortam Sıcaklığı	: -40 - 160 °C
Çalışma Sıcaklığı	: -20 - +80°C
Montaj Pozisyonu	: Herhangi bir pozisyonda
Sabitlenme	: Montaj Braketleri

Elektrik özellikleri

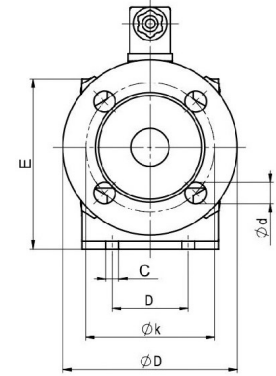
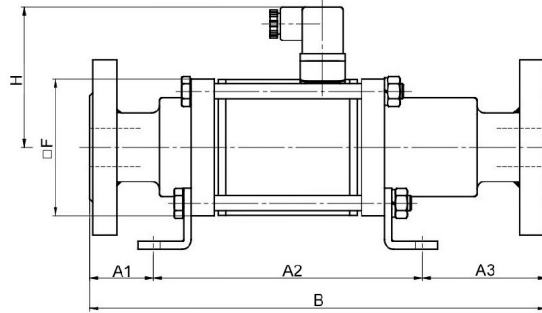
Çalışma Gerilimi	: 24 V DC 230 V AC 40-60 HZ
Bağlantı	: DIN EN 175301– 803
Çevrim	: %100 çevrim

Model Tipi	DN [mm]	Basınç [bar]	Bağlantı		Kv Değeri [m ³ /h]	Çalışma Akımı (A)				Ağırlık [kg]
			MK	FK		24 V DC		230 V AC		
						N-coil	H-coil	N-coil	H-coil	
TORK-MK10	10	0 -16 / 0-40	G 1/4 G 3/4	X	2,5	1	1,29	0,13	0,16	1,5
TORK-MK1064 / 100	10 / 8	0 - 64 / 0 - 100	G ¼ G 3/4	X	0 - 64 bar: 2,3 0 - 100 bar:1,6	1,33	X	0,14	X	2,2
TORK-MK / FK 15	15	0-16 / 0-40 / 0-64 / 0-100	G 3/8 G 3/4	PN 16/40/100	4,8	1,60	2,30	0,15	0,24	MK 3,8 FK 5,0
TORK-MK / FK 20	20	0-16 / 0-40 / 0-64 / 0-100	G 3/4 G 1 1/4	PN 16/40/100	7,4	1,56	2,24	0,16	0,28	MK 5,5 FK 7,5
TORK-MK / FK 25	25	0-16 / 0-40 / 0-64 / 0-100	G 1 G 1 1/2	PN 16/40/100	11,2	2,66	2,66	0,36	0,36	MK 8,0 FK 10,5
TORK-MK / FK 32	32	0-16 / 0-40 / 0-64 / 0-100	G 1 1/4 G 1 1/2	PN 16/40/64/ 100	14,1	2,07	3,27	0,28	0,44	MK 13,5 FK 17,5
TORK-MK / FK 40	40	0-16 / 0-40 / 0-64	G 1 1/2 G 2	PN 16/40/100	18,4	2,07	3,27	0,28	0,44	MK 14,0 FK 18,0
TORK-MK / FK 50	50	0-16	G 2	PN 16	28,2	2,80	3,30	0,33	0,43	MK 25,5 FK 31,0
TORK-FK 65	65	0-16	X	PN 16	45	4,40	X	0,65	0,79	35
TORK-FK 80	80	0-16	X	PN 16	70	4,40	X	0,65	0,79	38

TORK-MK



TORK-FK



Model Tipi	A1	A2	A3	B	G	F	H	SW	E	C	D
TORK- MK10	23	113,5	23	159,5	-	50	72	32	65,5	7	30
TORK-MK64	19,5	120	19,5	159	-	54	73	32	67,5	7	30
TORK-MK100	19,5	120	19,5	159	-	54	73	32	67,5	7	30
TORK-MK15	13	133	38	184	-	70	81	41	85	6,5	40
TORK-FK 15	42	133	66	241	15	70	81	-	85	6,5	40
TORK-MK20	19	148	48	216	-	80	86	50	102	8,5	45
TORK-FK20	46	148	75	269	20	80	86	-	102	8,5	45
TORK-MK25	14	178	54	246	-	90	92	60	112	8,5	50
TORK-FK 25	42	178	82	302	25	90	92	-	112	8,5	50
TORK-MK32	24	210	24	258	-	115	104,5	70	140,5	11	92
TORK-FK 32	57	210	57	324	32	115	104,5	-	140,5	11	92
TORK-MK40	24	210	24	258	-	115	104,5	70	140,5	11	92
TORK-FK 40	57	210	57	324	40	115	104,5	-	140,5	11	92
TORK-MK 50	31	268	66	365	-	130	112	85	165	11	102,5
TORK-FK 50	67	268	103	438	50	130	112	-	165	11	102,5
TORK-FK 65	149	253	149	551	65	210	130	-	-	-	-
TORK-FK 80	160	253	160	573	80	225	130	-	-	-	-

FLANŞ PN		16	40	100
TORK-FK15	ØD	95	95	105
	Øk	65	65	75
	Ød	14	14	14
TORK-FK20	ØD	105	105	130
	Øk	75	75	90
	Ød	14	14	18
TORK-FK25	ØD	115	115	140
	Øk	85	85	100
	Ød	14	14	18
TORK-FK32	ØD	140	140	155
	Øk	100	100	110
	Ød	18	18	22
TORK-FK40	ØD	150	150	170
	Øk	110	110	125
	Ød	18	18	22
TORK-FK50	ØD	165	-	-
	Øk	125	-	-
	Ød	18	-	-
TORK-FK65	ØD	185	-	-
	Øk	145	-	-
	Ød	18	-	-
TORK-FK80	ØD	200	-	-
	Øk	160	-	-
	Ød	18	-	-