

## Büyük ve Küçük Manyetik Kilitler S9110 - 9170 Serisi

### GENEL ÖZELLİKLER

- TORK S9110 ve S9170 serisi büyük ve küçük manyetik kilitler özel tasarımıdır.
- Özellikle otomatik kilitleme sistemlerinde kullanılır.
- Kompakt ve düşük ağırlıklı valfler sayesinde kolay ve hızlı kurulumu sağlar
- Değiştirilebilir bobin
- Düşük bobin enerjisi (DC için 5.5W, AC için 6-8VA) ve akım (S9170 için)

### ELEKTRİK ÖZELLİKLERİ (S9110 için)

Sürekli Enerjide Kalma	:ED %100
Bobin Yalıtım Sınıfı	:H (180°C)
Bobin Kaplaması	:Güçlendirilmiş Fiber Glass
Bobin kapsülleme materyalleri	:Fiberglas ile güçlendirilmiş
Ortam Sıcaklığı	:-10°C, +60°C
Koruma Sınıfı	:IP65 (EN 60529) İstek Üzerine; IP68
Elektrik Soket Bağlantısı	:DIN 46340 3-kutuplu Soket (DIN43650)
Soket Özellikleri	:ISO 4400 / EN 175301-803 Form A, Terminal (Kablo Ø6-8 mm)
Elektriksel Güvenlik	:IEC 335
Standart Voltaj	:AC 12V, 24V, 48V, 110V, 230V DC 12V, 24V, 48V, 110V

İstek üzerine diğer voltajlar

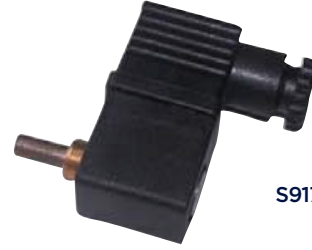
Voltaj Toleransı :AC -15%, +10% DC -5%, +10%

Frekans :50 Hz (60Hz)

İstek Üzerine; LED'li Soket, PWM soket



S9110 (Big Magnetic Lock)



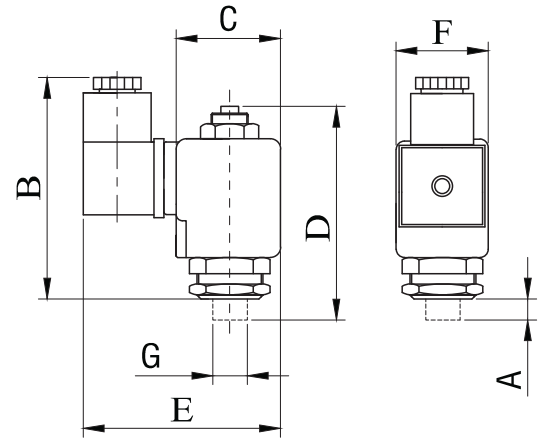
S9170 (Small Magnetic Lock)

### MALZEMELER

İç Parçalar	: Paslanmaz Çelik, Prınc
Yüzük	: Bakır
Çekirdek	: Paslanmaz Çelik, Prınc
Yay	: Paslanmaz Çelik

### Ölçüler (mm)

G	A	B	C	D	E	F
12.85	4	50	39	66.5	76	32
12.85	8	50	39	66.5	76	32



Valf Tipi / Sipariş No	Güç	Strok	Voltaj	Ağırlık
S9110 / S9170	W	mm	V	(kg)
S9110.080	10	4 or 8	Tüm Voltajlar	0.1
S9170.041	5	4.1	Tüm Voltajlar	0.45

### Useful Informations

1 bar: 14,5 PSI: 10 mH<sub>2</sub>O: 10 N/cm<sup>2</sup>: 1 kg/cm<sup>2</sup>: 100000 Pa, 1 PSI: 69 mbar, 1 m<sup>3</sup>/h: 4,405 GPM: 16,7 L/d 1 Gallon / minute: 0,227 m<sup>3</sup>/h, 0°C: 89,6 F