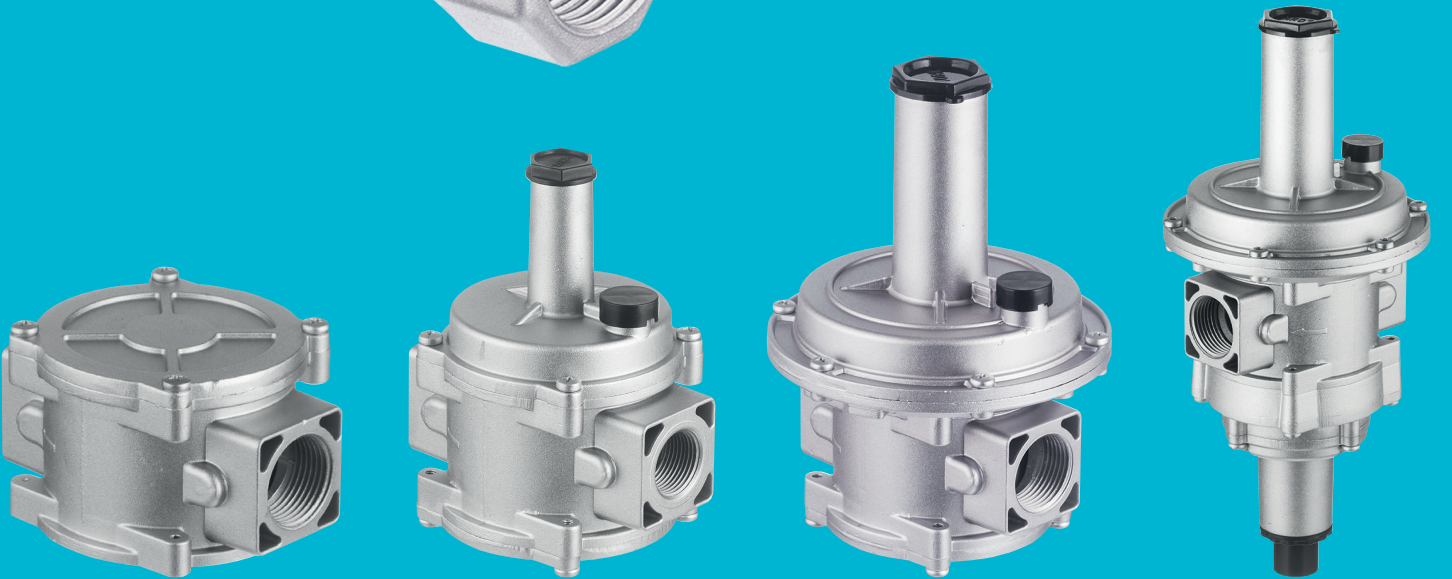




## DOĞAL GAZ ÜRÜNLERİ

solenoid vanalar, filtre ve regülatörler,  
gaz alarm cihazları, doğal gaz, LPG-LNG



## Doğal Gaz Filtreler / Doğal Gaz Regülatörler GF 10, GR 20, GR 30, GR 60

### GF 10 Serisi Doğal Gaz Filtreler

Doğal Gaz LPG, metan, propan, bütan, şehir gazı, hava, agresif olmayan gazlar

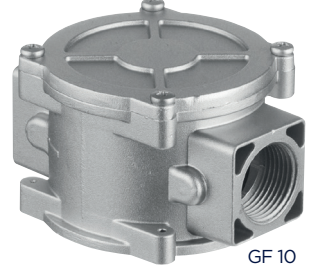
**Gövde** : Alüminyum döküm

**Ortam Sıcaklığı** : -10°C / +50°C

**Max. Basınç** : 4 bar

Ölçülen akış hızı  $\Delta P = 10$  mbar

Model No	Bağlantı Ölçüsü	Orifis	Basınç		Debi	Akışkan Sıcaklığı		Diyafram
			bar min	bar max		°C min	°C max	
GF 10.03	1/2"	15	0	4	20	-10	80	NBR
GF 10.04	3/4"	20	0	4	40	-10	80	NBR
GF 10.05	1"	25	0	4	60	-10	80	NBR
GF 10.06	1 1/4"	32	0	4	125	-10	80	NBR
GF 10.07	1 1/2"	40	0	4	145	-10	80	NBR
GF 10.08	2"	50	0	4	190	-10	80	NBR



GF 10

### GR 20 Serisi Acil Yardım Doğalgaz Regülatörü (Max. Giriş Basıncı 0,5 bar)

Doğal Gaz LPG, metan, propan, bütan, şehir gazı, hava, agresif olmayan gazlar

**Gövde** : Alüminyum

**Ortam Sıcaklığı** : -10°C / +50°C

**Max. Giriş Basıncı** : 0.5 bar

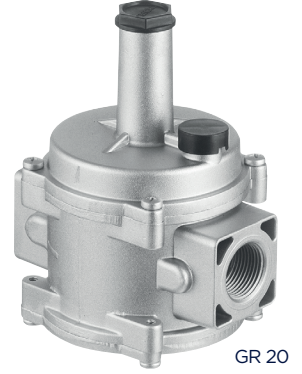
**Çıkış Basınç**

**Ayar Aralığı** : 8-98 mbar

Ölçülen akış hızı  $\Delta P = 10$  mbar

Regülatör çıkış basıncı, müşteri uygulamaları dikkate alınarak üretici tarafından özelleştirilir.

Model No	Bağlantı Ölçüsü	Debi	Ağırlık
GR 20	G"	m3/h	kg
GR 20.03	1/2"	10	0.72
GR 20.04	3/4"	15	0.75
GR 20.05	1"	20	0.78



GR 20

### GR 30 Serisi Filtreli Doğal Gaz Regülatörü, (Max. Giriş Basıncı 1 bar)

Doğal Gaz LPG, metan, propan, bütan, şehir gazı, hava, agresif olmayan gazlar

**Gövde** : Alüminyum

**Ortam Sıcaklığı** : -10°C...+50°C

**Max. Giriş Basıncı** : 1 bar

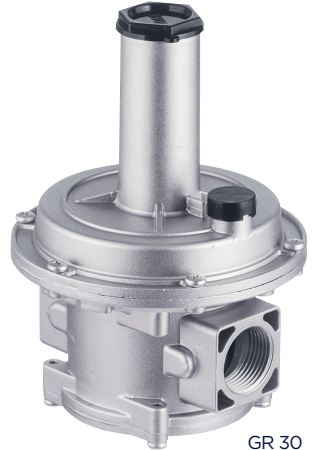
**Çıkış Basınç**

**Ayar Aralığı** : 10-500 mbar

Ölçülen akış hızı  $\Delta P = 10$  mbar

Regülatör çıkış basıncı, müşteri uygulamaları dikkate alınarak üretici tarafından özelleştirilir.

Model No	Bağlantı Ölçüsü	Debi	Ağırlık
GR 30	G"	m3/h	kg
GR 30.03	1/2"	20	1.20
GR 30.04	3/4"	25	1.16
GR 30.05	1"	35	1.11
GR 30.06	1 1/4"	85	3.20
GR 30.07	1 1/2"	85	3.19
GR 30.08	2"	135	3.28



GR 30

### GR 60 Serisi, Shut-Off Tip Filtreli Doğal Gaz Regülatörü (Max. IGiriş Basıncı 1 bar)

Doğal Gaz LPG, metan, propan, bütan, şehir gazı, hava, agresif olmayan gazlar

**Gövde** : Alüminyum

**Ortam Sıcaklığı** : -10°C...+50°C

**Max. Giriş Basıncı** : 1 bar

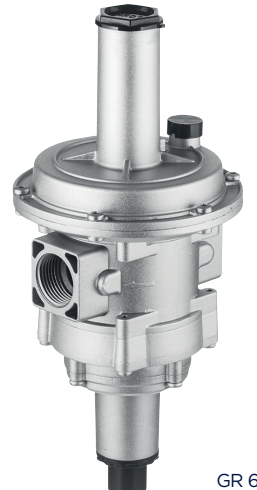
**Çıkış Basınç**

**Ayar Aralığı** : 10-500 mbar

Ölçülen akış hızı  $\Delta P = 10$  mbar

Regülatör çıkış basıncı, müşteri uygulamaları dikkate alınarak üretici tarafından özelleştirilir.

Model No	Bağlantı Ölçüsü	Debi	Ağırlık	Çıkış Basıncı
GR 60	G"	m3/h	kg	
GR 60.03	1/2"	20	1.90	8-14 mbar
GR 60.04	3/4"	25	1.87	14- 25 mbar
GR 60.05	1"	35	1.83	25 - 68 mbar
GR 60.06	1 1/4"	85	3.20	120- 180 mbar
GR 60.07	1 1/2"	85	3.19	320 - 450 mbar
GR 60.08	2"	135	3.28	



GR 60

## Doğal Gaz Solenoid Vanalar S8011, S8086, TORK-FDV, S8079

### S8011 Serisi, 2/2 Yollu, Manuel Kontrollü Doğal Gaz Solenoid Vanalar, Normalde Açık

Doğal Gaz LPG, metan, propan, bütan, şehir gazı, hava, agresif olmayan gazlar

**Gövde** : Alüminyum, iç parçalar paslanmaz çelik ve pirinç

**Standart Voltajlar** : AC 12V, 24V, 48V, 110V, 230V  
DC 12V, 24V, 48V, 110V

**Ortam Sıcaklığı** : -10 °C/50 °C

Lütfen siparişlerde bobin tip ve voltajı belirtiniz.

Deprem algılama cihazı için bobin voltajı 12 VDC seçilmelidir, gaz alarm cihazı uygulaması için bobin voltajı 230 V AC seçilmelidir. Lütfen bobin ve armatürü sökmekten kaçınınız.

İstek üzerine bobin exproof olarak tercih edilebilir.

Deprem algılayıcısından sinyal alınması durumunda, vana kapalı, manuel olarak açılabilir.

Ölçülen akış hızı  $\Delta P=10$  mbar

Model No	Bağlantı Ölçüsü	Orifis	Basınç		Debi	Akışkan Sıcaklığı		Diyafram
			bar min	bar max		°C min	°C max	
S 8011.02	3/8"	24	0	0.5	10	-10	80	NBR
S 8011.03	1/2"	24	0	0.5	14	-10	80	NBR
S 8011.04	3/4"	24	0	0.5	32	-10	80	NBR
S 8011.05	1"	24	0	0.5	38	-10	80	NBR
S 8011.06	1 1/4"	40	0	0.5	105	-10	80	NBR
S 8011.07	1 1/2"	40	0	0.5	125	-10	80	NBR
S 8011.08	2"	50	0	0.5	145	-10	80	NBR



S8011

### S8086 Series, 2/2 Way, Manuel Reset, Permanent Circuit Natural Gas Solenoid Valves, Normally Closed Loop.

Doğal Gaz LPG, metan, propan, bütan, şehir gazı, hava, agresif olmayan gazlar

**Gövde** : Alüminyum, iç parçalar paslanmaz çelik ve pirinç

**Ortam Sıcaklığı** : -10 °C/50 °C

Bu ürün 230 V AC olarak mevcuttur, özel soket konvertörü ile kullanılabilir.

Lütfen siparişlerde bobin tip ve voltajı belirtiniz.

Deprem algılama cihazı için bobin voltajı 12 VDC seçilmelidir, gaz alarm cihazı uygulaması için bobin voltajı 230 V AC seçilmelidir. Lütfen bobin ve armatürü sökmekten kaçınınız.

İstek üzerine bobin exproof olarak tercih edilebilir.

Elektrik kesintisi durumunda, solenoid valf akışı tarafından alınan sinyal kesilir.

Ölçülen akış hızı  $\Delta P=10$  mbar

Model No	Bağlantı Ölçüsü	Orifis	Basınç		Debi	Akışkan Sıcaklığı		Diyafram
			bar min	bar max		°C min	°C max	
S 8086.02	3/8"	24	0	0.5	10	-10	80	NBR
S 8086.03	1/2"	24	0	0.5	14	-10	80	NBR
S 8086.04	3/4"	24	0	0.5	32	-10	80	NBR
S 8086.05	1"	24	0	0.5	38	-10	80	NBR



S8086

### Mekanik Deprem Vanası (Sismik Vana)

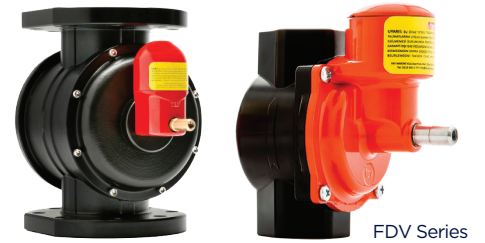
Doğal Gaz LPG, metan, propan, bütan, şehir gazı, hava, agresif olmayan gazlar

**Gövde** : Alüminyum, iç parçalar paslanmaz çelik ve pirinç

**Çalışma Sıcaklığı** : 60 °C

**Akışkan** : Doğal gaz, LPG, metan, propan vb

Model No	Ölçü	Basınç
	G"	
TORK-FDV 25	1"	0-500
TORK-FDV 32	1 1/4"	0-500
TORK-FDV 40	1 1/2"	0-500
TORK-FDV 50	2"	0-500



FDV Series

### S8079 Serisi, 2/2 Yollu, Manuel Kontrollü, Flanşlı Doğal Gaz Vanaları, Normalde Açık

Doğal Gaz LPG, metan, propan, bütan, şehir gazı, hava, agresif olmayan gazlar

**Gövde** : Alüminyum, iç parçalar paslanmaz çelik ve pirinç

**Standart Voltajlar** : AC 12V, 24V, 48V, 110V, 230V  
DC 12V, 24V, 48V, 110V

**Ortam Sıcaklığı** : -10 °C/50 °C

Lütfen siparişlerde bobin tip ve voltajı belirtiniz.

Deprem algılama cihazı için bobin voltajı 12 VDC seçilmelidir, gaz alarm cihazı uygulaması için bobin voltajı 230 V AC seçilmelidir. Lütfen bobin ve armatürü sökmekten kaçınınız.

İstek üzerine bobin exproof olarak tercih edilebilir.

Deprem algılayıcısından sinyal alınması durumunda, vana kapalı, manuel olarak açılabilir.

Ölçülen akış hızı  $\Delta P=10$  mbar

Model No	Bağlantı Ölçüsü	Orifis	Basınç		Debi	Akışkan Sıcaklığı		Diyafram
			bar min	bar max		°C min	°C max	
S 8079.09	2 1/2"	65	0	6	300	-10	80	NBR
S 8079.10	3"	80	0	6	450	-10	80	NBR
S 8079.12	4"	100	0	6	600	-10	80	NBR



S8079

## Doğal Gaz Basınç Şalteri ve Kontrolör / Gaz ve Propan Regülatör

### TORK-901, GA10, GA20, GA21, P-38, P-39, P-627

#### TORK-901 Serisi Doğal Gaz Basınç Şalteri P max. 500mbar

Doğal Gaz LPG, metan, bütan, şehir gazı, hava, agresif olmayan gazlar

**Bağlantı** : G 1/4", G 1/8", G 1/2" (metric thread and tube connection)

**Gövde** : Pirinç (İstek üzerine; paslanmaz çelik)

Exproof model mevcuttur. İstek üzerine vakum için düzenlenebilir. Pirinç veya paslanmaz çelik gövde, dışı bağlantı

Model No	Kontrol Aralığı	Orifis	Kaynak
TORK-901	mbar	mm	
TORK-901.61	5 ... 20 mbar	1/4"	SPDT
TORK-901.62	10 ... 50 mbar	1/4"	SPDT
TORK-901.63	25 ... 100 mbar	1/4"	SPDT
TORK-901.64	50 ... 250 mbar	1/4"	SPDT
TORK-901.65	100 ... 500 mbar	1/4"	SPDT
TORK-901.66	250 ... 1000 mbar	1/4"	SPDT
TORK-901.67	500 ... 1500 mbar	1/4"	SPDT
TORK-901.68	1000 ... 3000 mbar	1/4"	SPDT
TORK-901.91	1 ... 6 bar	1/4"	SPDT
TORK-901.92	4 ... 9 bar	1/4"	SPDT
TORK-901.93	7 ... 12 bar	1/4"	SPDT



TORK 901

#### TORK-GA ve TORK-ExGA 101 Serisi Normal ve Exproof Doğal Gaz Alarm Kontrol Cihazı

Standart ve Exproof Doğal Gaz Alarm Cihazı

Tip No	TORK-GA 10	TORK-GA 20, TORK-GA 21
TSE Standart	TS EN50194	TS EN 50014-TS EN50194
Cihazın Türü	A tip (Alarm kontak çıkışı)	
Çalışma Voltajı	220, 230 V 50/60Hz	
Çıkış Gücü	220V, 230V, 7 A	
Gürültü Seviyesi	85dB	
Kalibrasyon Zamanı	1.5 dakika	
Güç Tüketimi	4watt	
Sensör	Semiconductor	
Çıkış	Normalde Açık SPST (İstek üzerine SPDT)	
Ağırlık	0.28 kg	0.75 kg



#### Gaz ve Propan Regülatörleri Max. Giriş Basıncı 28 bar (400 psi) (Yüksek Basınç)

Tip	Bağlantı Ölçüsü (NPT)	Max Giriş Basıncı	Çıkış Basınç Aralığı	Gövde Malzemesi	Conta
P-38	3/8"	28 bar	0-2 bar (0-30 psi)	Aluminyum	Nitril Elastomer
	1/2"		0-4.1 bar (0-60 psi)		
	3/4"		0-8.6 bar (0-125 psi)		
	1"				



P-38

#### Gaz ve Propan Regülatörleri Max. Giriş Basıncı 379 bar (5500 psi) (Yüksek Basınç)

Tip	Bağlantı Ölçüsü (NPT)	Max Giriş Basıncı	Çıkış Basınç Aralığı	Gövde Malzemesi	Conta
P-39	1/4"	28 bar	0-4.1 bar (0-60 psi)	Pirinç, İstek üzerine 316 Paslanmaz çelik veya Nikel kaplamalı pirinç, İstek üzerine PTFE veya TFE diyafram	Naylon
			0-8.3 bar (0-120 psi)		
			0-10.3 bar (0-150 psi)		
			0-15.5 bar (0-225 psi)		



P-39

#### Gaz ve Propan Regülatörleri Max. Giriş Basıncı 379 bar (5500 psi) (Yüksek Basınç)

Tip	Bağlantı Ölçüsü (NPT)	Max Giriş Basıncı	Çıkış Basınç Aralığı	Gövde Malzemesi	Conta
P-627	3/4"NPT	2000 PSIG (138 BAR)	5 PSI - 500 PSI (0.34 BAR - 34,5 BAR)	Çelik, Sfero Döküm, Demir	Naylon, Nitrit, Fluorokarbon
	1" NPT				
	2" NPT				



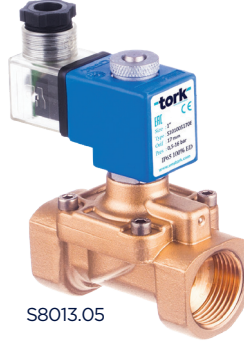
P-627

## Solenoid Vanalar (Pirinç Gövde)

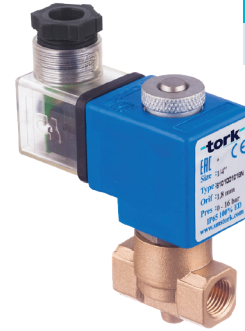
### S8013, S8010, S7010, S7030

#### S8013 Serisi, Yüksek Basınç Doğal Gaz ve LNG Solenoid Vanalar, Normalde Kapalı

Model No	Bağlantı Ölçüsü	Orifis	Basınç	Kv
S8013	G"	mm	bar	lt/dk
S8013.00.010	1/8"	1	0-100	6.4
S8013.00.018	1/8"	1.8	0-50	6.4
S8013.00.025	1/8"	2.5	0-20	48
S8013.01.010	1/4"	1	0-100	70
S8013.01.018	1/4"	1.8	0-50	90
S8013.01.025	1/4"	2.5	0-20	90
S8013.02	3/8"	12.5	0.5-40	48
S8013.03	1/2"	14.5	0.5-40	70
S8013.04	3/4"	17	0.5-40	90
S8013.05	1"	17	0.5-40	90



S8013.05



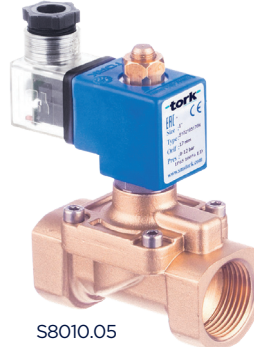
S8013.00.010

NORMALDE KAPALI

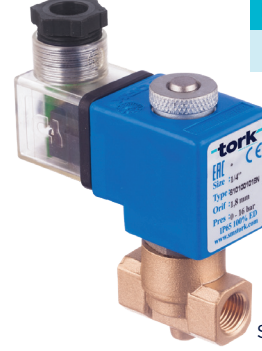
2/2 YOLLU

#### S8010 Serisi, Direk Çekmeli ve Pilot Kumandalı Doğal Gaz Solenoid Vanalar, Normalde Kapalı

Model No	Bağlantı Ölçüsü	Orifis	Basınç	Kv
S8010	G"	mm	bar	lt/dk
S8010.00.040	1/8"	4	0-9	6.4
S8010.01.040	1/4"	4	0-9	6.4
S8010.02	3/8"	12.5	0.5-16	48
S8010.03	1/2"	14.5	0.5-16	70
S8010.04	3/4"	17	0.5-16	90
S8010.05	1"	17	0.5-16	90



S8010.05



S8010.00.040

NORMALDE KAPALI

2/2 YOLLU

#### SX1010 Serisi Direk ve Pilot Kumandalı Ex-Proof Genel Maksat Solenoid Vanalar, Normalde Kapalı

Model No	Bağlantı Ölçüsü	Gövde Malzemesi	Orifis	Basınç	Sıcaklık	Kv
S8013	G"		mm	bar		lt/dk
SX1010.00.018	1/8"	Pirinç	18	0-16	80 °C	1.6
SX1010.01.025	1/4"		2.5	0-12		3.2
SX1010.02	3/8"		12.5	0.5-16		48
SX1010.03	1/2"		14.5	0.5-16		70
SX1010.04	3/4"		17	0.5-16		90
SX1010.05	1"		17	0.5-16		90
SX1010.06	1 1/4"		46	0.5-12		250
SX1010.07	1 1/2"		46	0.5-12		370
SX1010.08	2"		46	0.5-12		450



SX1010

NORMALDE KAPALI

2/2 YOLLU



Not: Exproof bobinler EEx emilT4/T5 standardındadır, maximum yüzey sıcaklığı 100 °C - 135 °C, zone 1-2 için uygundur ve TSE sertifikalıdır.

#### SX1030 Serisi Direk ve Pilot Kumandalı Ex-Proof Genel Maksat Solenoid Vanalar, Normalde Kapalı

Model No	Bağlantı Ölçüsü	Gövde Malzemesi	Orifis	Basınç	Sıcaklık	Kv	Çalışma Voltajı
SX1030	G"		mm	bar		lt/dk	
SX1030.02	3/8"	Pirinç	12.5	0.35-16	80 °C	48	220V AC 110V AC 24VAC 12VAC 24V DC 12V DC
SX1030.03	1/2"		12.5	0.35-16		70	
SX1030.04	3/4"		20	0.5-16		90	
SX1030.05	1"		25	0.5-16		90	
SX1030.06	1 1/4"		46	0.5-12		250	
SX1030.07	1 1/2"		46	0.5-12		370	
SX1030.08	2"		46	0.5-12		450	
SX1030.09	2 1/2"		65	1-6		580	
SX1030.10	3"		80	1-6		700	



SX1030

NORMALDE KAPALI

2/2 YOLLU



Not: Exproof bobinler EEx emilT4/T5 standardındadır, maximum yüzey sıcaklığı 100 °C - 135 °C, zone 1-2 için uygundur ve TSE sertifikalıdır.

## Exproof Solenoid Vanalar ve Pnömatik Aktüatörlü Vanalar (Doğal Gaz ve Lpg) SX1060, SX1020, PAV909

### SX1060 Serisi Direk ve Pilot Kumandalı Genel Maksat Ex-Proof Solenoid Vanalar, Normalde Açık, (5 W Bobin)

Model No	Bağlantı Ölçüsü	Gövde Malzemesi	Orifis	Basınç	Sıcaklık	Kv	Çalışma Voltajı
SX1060	G"		mm	bar		lt/dk	
SX1060.00.018	1/8"	Pirinç	1.8	0-16	80 °C	1.6	220V AC
SX1060.01.018	1/4"		1.8	0-16		1.6	110V AC
SX1060.02	3/8"		12	0.35-12		40	24VAC
SX1060.03	1/2"		12	0.35-12		58	24V DC
SX1060.04	3/4"		15	0.35-12		75	12V DC



SX1060

NORMALDE AÇIK  
2/2 YOLLU



**Not:** Exproof bobinler EEx emlT4/T5 standardındadır, maximum yüzey sıcaklığı 100 OC-135 OC, zone 1-2 için uygundur.

### SX1020 Serisi Düşük Fark Basıncılı, Pilot Kumandalı Genel Maksat Ex-Proof Solenoid Vanalar, Normalde Kapalı

Model No	Bağlantı Ölçüsü	Gövde Malzemesi	Orifis	Basınç	Sıcaklık	Kv	Çalışma Voltajı
SX1020	G"		mm	bar		lt/dk	
SX1020.02	3/8"	Pirinç	12.5	0.35-12	80 °C	48	220V AC
SX1020.03	1/2"		14.5	0.35-12		70	110V AC
SX1020.04	3/4"		17	0.35-12		90	24VAC
SX1020.05	1"		17	0.35-12		90	24V DC



SX1020

NORMALDE KAPALI  
2/2 YOLLU



**Not:** Exproof bobinler EEx emlT4/T5 standardındadır, maximum yüzey sıcaklığı 100 OC-135 OC, zone 1-2 için uygundur.

### PAV 909. SR ve PAV 909. DA Serisi, Pnömatik Aktüatörlü Monoblok Paslanmaz Çelik Küresel Vana

Doğal gaz, LPG, su, buhar vb

**Küresel Vana** : DN15 .... DN100 Paslanmaz çelik (tam geçişli)

**Çalışma Sıcaklığı** : -30 ... +180 °C

**Basınç** : PN 16bar ve PN 40 bar

**Aktüatör** : RA. DA ve RA. SR serisi

DA: Çift Etkili / SR: Tek etkili

Model Numarası/ Sipariş Numarası	Bağlantı
PAV909	G"
PAV909.15 DA/SR	DN15
PAV909.20 DA/SR	DN20
PAV909.25 DA/SR	DN25
PAV909.32 DA/SR	DN32
PAV909.40 DA/SR	DN40
PAV909.50 DA/SR	DN50
PAV909.65 DA/SR	DN65
PAV909.80 DA/SR	DN80
PAV909.100 DA/SR	DN100



PAV 909

## Pnömatik Aktüatörlü Vanalar (Doğal Gaz ve Lpg) PAV910, PAV912

### PAV 910. SR ve PAV 910. DA Serisi, Pnömatik Aktüatörlü Monoblok Karbon Çelik Küresel Vana

Doğal gaz, LPG, su, buhar vb

**Küresel Vana** : DN15 .... DN100 Paslanmaz çelik (tam geçişli)

**Çalışma Sıcaklığı** : -30 ... +180 °C

**Basınç** : PN 16bar ve PN 40 bar

**Aktüatör** : RA. DA ve RA. SR serisi

DA: Çift Etkili / SR: Tek etkili

Model Numarası/ Sipariş Numarası	Bağlantı
PAV910	G"
PAV910.15 DA/SR	DN15
PAV910.20 DA/SR	DN20
PAV910.25 DA/SR	DN25
PAV910.32 DA/SR	DN32
PAV910.40 DA/SR	DN40
PAV910.50 DA/SR	DN50
PAV910.65 DA/SR	DN65
PAV910.80 DA/SR	DN80
PAV910.100 DA/SR	DN100



PAV910

### PAV 912F. SR ve PAV 912F. DA Serisi, Pnömatik Aktüatörlü 2/2 Yollu Doğal Gaz Küresel Vana

Doğal gaz, LPG, su, buhar vb

**Küresel Vana** : DN15 .... DN250, (tam geçişli)

**Çalışma Sıcaklığı** : -30 ... +180 °C

**Basınç** : PN 16bar ve PN 40 bar

**Aktüatör** : RA. DA ve RA. SR series

DA: Çift Etkili / SR: Tek etkili

Model Numarası/ Sipariş Numarası	Bağlantı
PAV912	G"
PAV912.15 DA/SR	DN15
PAV912.20 DA/SR	DN20
PAV912.25 DA/SR	DN25
PAV912.32 DA/SR	DN32
PAV912.40 DA/SR	DN40
PAV912.50 DA/SR	DN50
PAV912.65 DA/SR	DN65
PAV912.80 DA/SR	DN80
PAV912.100 DA/SR	DN100
PAV912.120 DA/SR	DN120
PAV912.200 DA/SR	DN200
PAV912.250 DA/SR	DN250



PAV912

# tork

valve & automation

**HEAD OFFICE** Bostancı Yolu Cad, Kuru Sok, No16 Y. Dudullu, 34776 Ümraniye İstanbul - TÜRKİYE **T** +90 216 364 34 05 **F** +90 216 364 37 57

**FACTORY** İMES O.S.B. 5. Cad, No6 Çerkeşli O.S.B. Mah, Dilovası Kocaeli - TÜRKİYE **T** +90 262 290 20 20 **F** +90 262 290 20 21

SMS-TORK Endüstriyel Otomasyon Ürünleri San. Tic. Ltd. Şti.

[f/SMSTORK](#) [in/sms-tork](#) [www.smstork.com](http://www.smstork.com)