

YAYLI ÇEK VANA KARBON ÇELİK

FLANŞLI
V-MCS-03-04F

Tasarım

Boyutlar : DN15-DN125> F1 > EN 558-1
DN150-DN200> F5 > EN 558-1
Bağlantılar : EN 1092-1

Teknik Özellikler

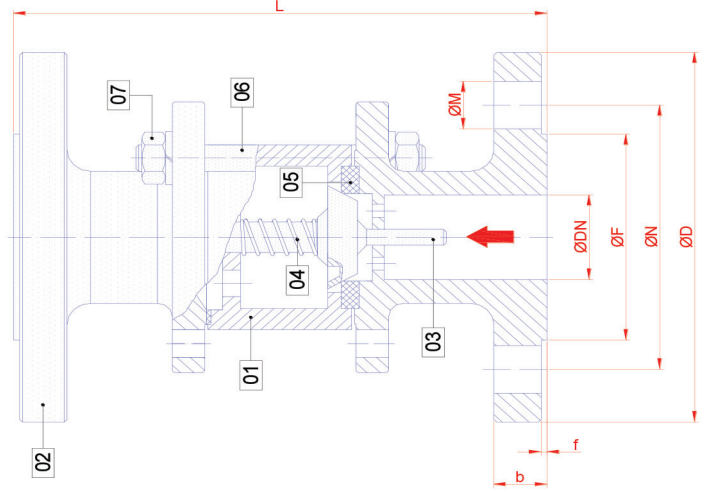
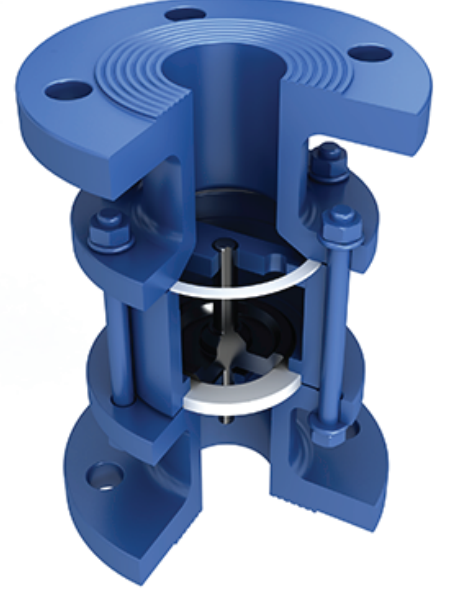
Çalışma Basıncı : PN16, PN40 ops.
Çalışma Sıcaklığı : -30°C / + 180°C
Kullanım : Uygulamada minimum tesisat basıncı 3-4 bar olmalıdır.
Vakum hatları için uygun değildir.

Sertifika

CE0036, TS EN 10204 3.1

Uygulama Alanları

Sıcak su, soğuk su hatları, basınçlı hava, fuel oil, seramil çamuru vb.



NO	PARÇA ADI	KARBON ÇELİK VANA
1	GÖVDE	ST 37
2	KAPAK	ST 37
3	KLAPE	AISI 430
4	BASKI YAYI	C YAY ÇELİĞİ
5	SIZDIRMAZLIK	PTFE
6	SAPLAMALAR	Ç4140

TİP	ÖLÇÜ	BAĞLANTI ÖLÇÜLERİ PN16				BAĞLANTI ÖLÇÜLERİ PN40								
		DN	L	D	b	N	M	F	MN	D	b	N	M	F
ÇEK VANA - FLANŞLI	DN 15	130	95	14	65	14	45	4	95	16	65	14	45	4
	DN 20	150	105	16	75	14	58	4	105	18	75	14	58	4
	DN 25	160	115	16	85	14	68	4	115	18	85	14	68	4
	DN 32	180	140	16	100	18	78	4	140	18	100	18	78	4
	DN 40	200	150	16	110	18	88	4	150	18	110	18	88	4
	DN 50	230	165	18	125	18	102	4	165	20	125	18	102	4
	DN 65	290	185	18	145	18	122	4	185	22	145	18	122	8
	DN 80	310	200	20	160	18	138	8	200	24	160	18	138	8
	DN 100	350	220	20	180	18	158	8	235	24	190	22	158	8
	DN 125	400	240	20	200	18	188	8	270	24	220	26	188	8
	DN 150	480	260	20	220	18	212	8	305	24	250	30	212	8
	DN 200	600	280	20	240	18	268	8	340	24	280	34	268	8