

2 PARÇALI TAM GEÇİŞLİ KÜRESEL VANA, FLANŞLI

Tasarım

Boyutlar	: EN 558-1
Bağlantılar	: EN 1092-1
Aktüatör Uyumu	: ISO 5211

Teknik Özellikler

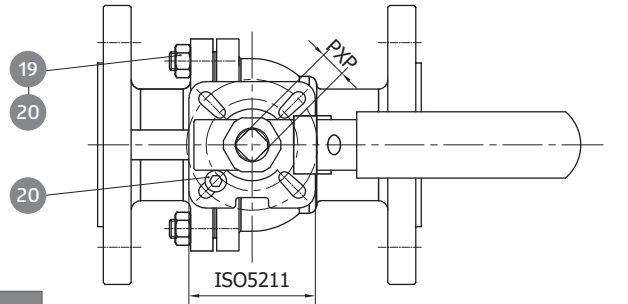
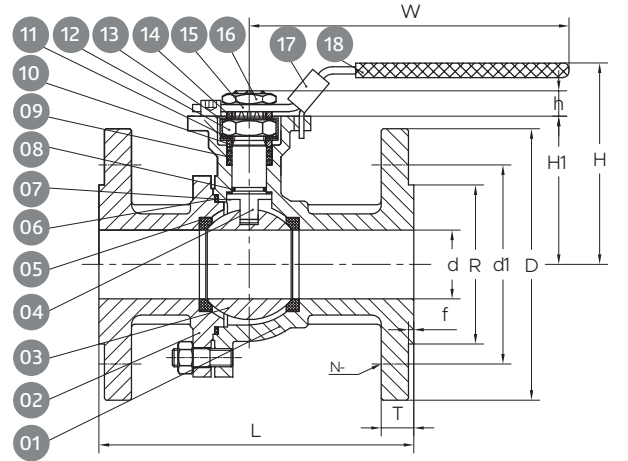
Çalışma Basıncı	: PN16,PN40 ops.
Çalışma Sıcaklığı	: -30°C/+180°C
Kullanım	: Aktüatör bağlantılı ve kollu opsiyon

Sertifika

CE0036, TS EN 10204 3.1

Uygulama Alanları

- Korozif akışkanlar (asitler,bazlar)
- İlaç hammaddeleri
- Gıda
- Kimya sektörü
- Plastik



Aktüatör bağlantı ölçüleri
(OB1) ve (OB2) ISO 5211' e göre

No	Parça Adı	Malzeme	No	Parça Adı	Malzeme
1	Gövde	CF8/M	11	Çanak Pul	304
2	Kapak	CF8/M	12	Kontra Somun	304
3	Küre	304/316	13	Somun Kilit Sacı	304
4	Küre Mili	304/316	14	Metal Ring	304
5	Küre Contası	PTFE	15	Kol	201
6	Conta	PTFE	16	Kontra Somun	304
7	Mil Contası	PTFE	17	Kol Kilit Sacı	201
8	O-ring	VITON	18	Kol Plastik	PVC
9	Mil Contası	PTFE	19	Civata	304
10	Baskı Yüksüğü	304	20	Durdurma Civatası	304

DN	ÖLÇÜLER												
	mm	L	d	R	d1	D	H1	H	h	W	T	f	N-Ø
15	115	15	45	65	95	48,5	76	8,5	110	14	2	4-14	9
20	120	20	58	75	105	53,5	81	8,5	110	16	2	4-14	9
25	125	25	68	85	115	59	90	10	160	16	2	4-14	11
32	130	32	78	100	140	71	102	10	160	16	2	4-18	11
40	140	38	88	110	150	77,5	114,5	14	185	16	3	4-18	14
50	150	50	102	125	165	85	122	14	185	18	3	4-18	14
65	170	65	122	145	185	100	168	16	305	18	3	4-18	17
80	180	78	138	160	200	110	178	16	305	20	3	8-18	17
100	190	100	158	180	220	130	198	18	305	20	3	8-18	19