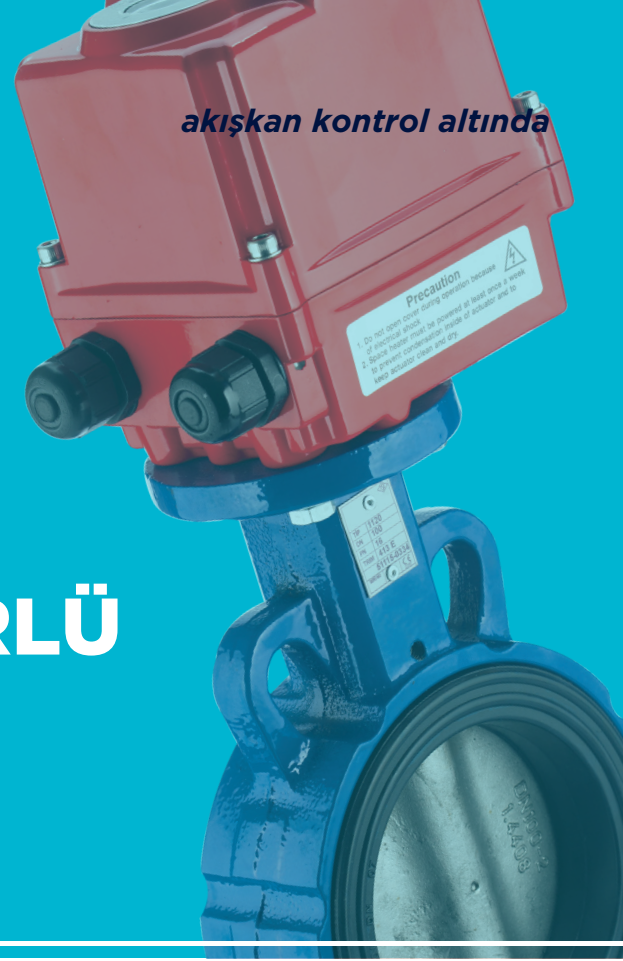


# ELEKTRİK AKTÜATÖRLÜ WAFER TİP KELEBEK VANA (TORK-KV.W1120, EAV-802)



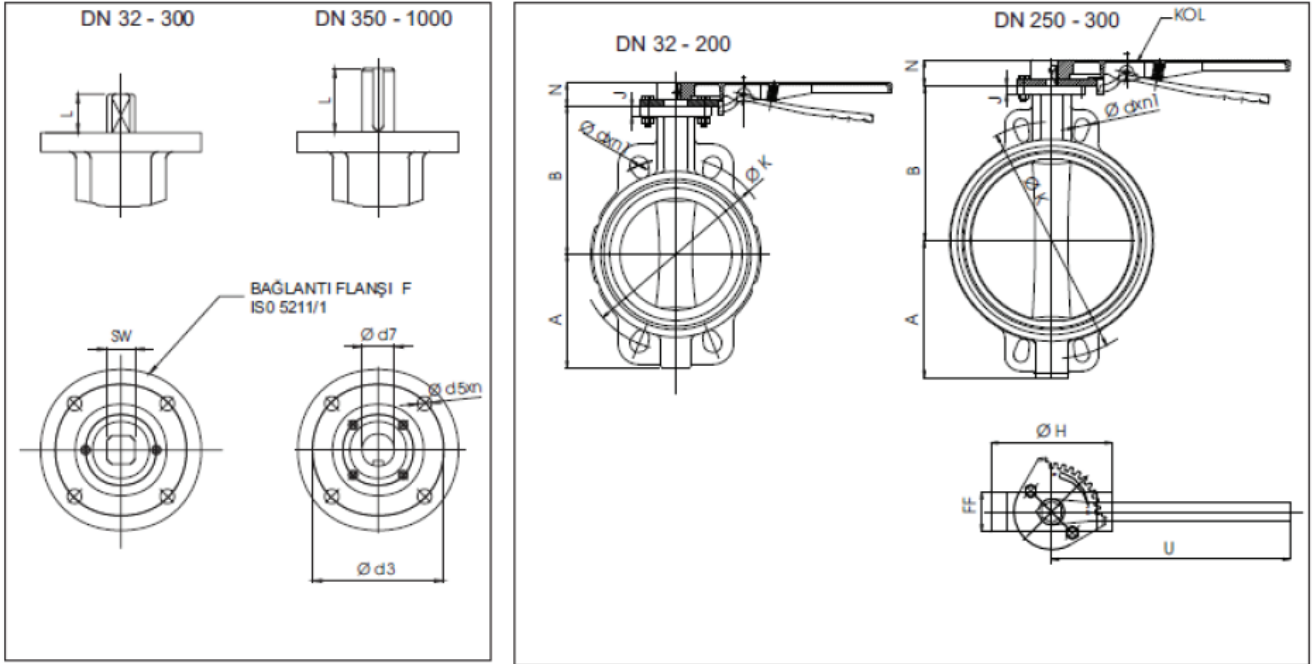
## Kelebek Vana Özellikleri

|                  |  |
|------------------|--|
| Gövde            | : GG25 Epoksi boya   |
| Klape            | : 316SS  |
| Çalışma Basıncı  | : PN 6, PN 10, PN 16   |
| Flanş Bağlantısı | : PN 6, PN 10, PN 16, ANSI CL 150, JIS 5K (DN 50 - DN 300)   |
| Kafa Flanşı      | : ISO 5211   |
| Normu            | : EN 558-1/20  |
| Test Standardı   | : EN 12266-1   |
| Vana Tipi        | : Wafer Tip  |
| Yol Sayısı       | : 2/2  |
| Ölçüler          | : DN32...DN1000  |
| Uygulamalar      | : • Sıvı Akışkan Kontrolü<br>• Genel Uygulamalar<br>• Hat Sonlarında Tapa ve Boşaltma Amaçlı<br>• Arıtma Tesisleri |
| Conta            | : NBR, EPDM, Viton, Silikon  |

## Elektrikli Aktüatör Özellikleri

|                         |  |
|-------------------------|--|
| Tip                     | : On-Off, isteğe bağlı Oransal (TREA 40 hariç)   |
| Koruma Sınıfı           | : IP67, isteğe bağlı IP68  |
| Atex Koruma Sınıfı      | : II 2G Ex db IIC T4 GB (isteğe bağlı)   |
| Nem Alma                | : Neme karşı 5 W ısıtıcı   |
| Çalışma Voltajı         | : 220VAC, 24VDC, 380VAC<br>(sadece On-Off özelliğe ve TREA150'den itibaren)  |
| Çalışma Sıcaklığı       | : -20°C...+70°C (-50°C...80°C)   |
| Tork Aralığı            | : 40Nm...1200 Nm   |
| Gövde                   | : Alüminyum Ekstrüzyon   |
| Vana Bağlantısı         | : ISO 5211'de Belirtilen Bağlantı Ölçülerine Uygundur.   |
| Pozisyon Göstergesi     | : Açık / Kapalı Şeklinde   |
| Alternatif Çalıştırma   | : Manuel Kol veya Pcb üzerinden  |
| İsteğe Bağlı Eklentiler | : Potansiyometre Eklentisi, Pozisyona Bağlı Akım Çıkışı Eklentisi (4...20 mA), Şarj Edilebilir Pil Ünitesi, LCU, Ateşe Dayanıklılık. |

## ► KELEBEK VANA ÖLÇÜLERİ



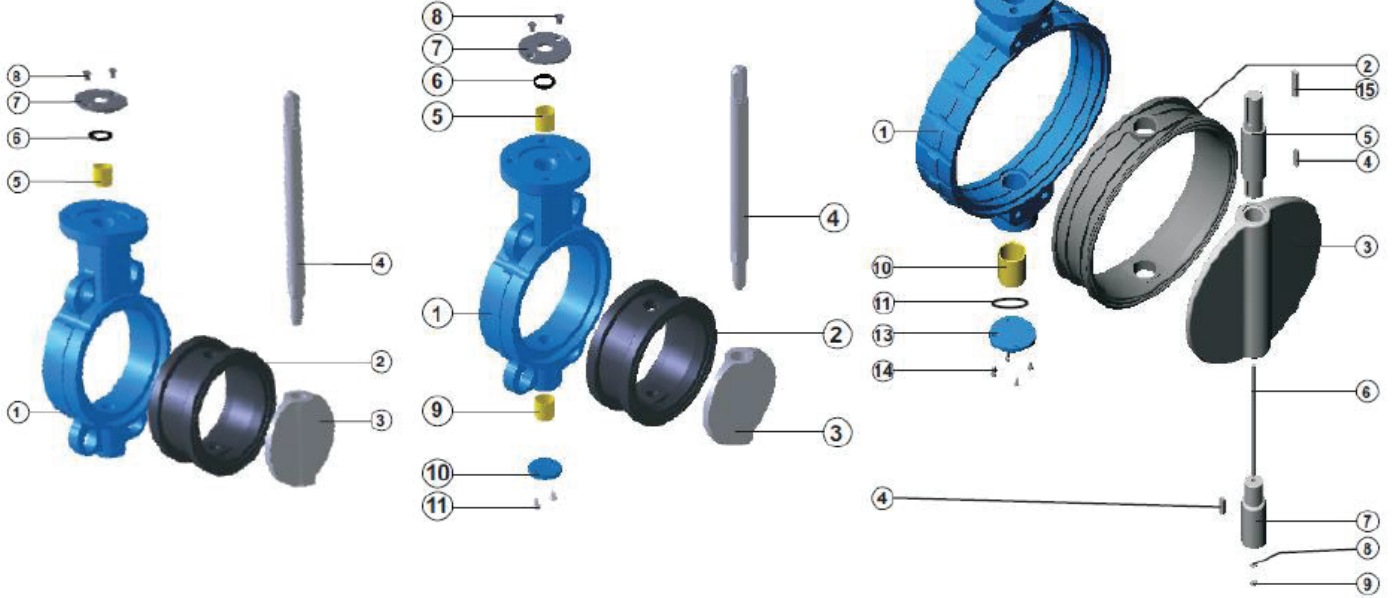
| DN     | A   | B   | FF      | ØH   | J  | M   | N  | U   | W   | ØT  | F  | Ød5xn  | SW Ød7 | L   | Ød3 | PN 10 |      |    | PN 16 |      |    |
|--------|-----|-----|---------|------|----|-----|----|-----|-----|-----|----|--------|--------|-----|-----|-------|------|----|-------|------|----|
|        |     |     |         |      |    |     |    |     |     |     |    |        |        |     |     | ØK    | Ød   | n1 | ØK    | Ød   | n1 |
| Ø 32   | 62  | 96  | 40      | 87   | 13 | 50  | 37 | 220 | 159 | 200 | 05 | 7x4    | □ 9    | 20  | 50  | 100   | Ø 18 | 4  | 100   | Ø 18 | 4  |
| Ø 40   | 62  | 96  | 40      | 87   | 13 | 50  | 37 | 220 | 159 | 200 | 05 | 7x4    | □ 9    | 20  | 50  | 110   | Ø 18 | 4  | 110   | Ø 18 | 4  |
| Ø 50   | 67  | 108 | 43      | 100  | 13 | 50  | 37 | 220 | 159 | 200 | 05 | 7x4    | □ 9    | 20  | 50  | 125   | Ø 18 | 4  | 125   | Ø 18 | 4  |
| Ø 65   | 80  | 127 | 46      | 123  | 13 | 50  | 37 | 220 | 159 | 200 | 07 | 9x4    | □ 11   | 20  | 70  | 145   | Ø 18 | 4  | 145   | Ø 18 | 4  |
| Ø 80   | 99  | 132 | 46      | 137  | 14 | 50  | 37 | 260 | 159 | 200 | 07 | 9x4    | □ 14   | 20  | 70  | 160   | Ø 18 | 8  | 160   | Ø 18 | 8  |
| Ø 100  | 110 | 155 | 52      | 156  | 14 | 50  | 37 | 260 | 159 | 200 | 07 | 9x4    | □ 14   | 20  | 70  | 180   | Ø 18 | 8  | 180   | Ø 18 | 8  |
| Ø 125  | 123 | 158 | 56      | 187  | 14 | 50  | 37 | 260 | 159 | 200 | 07 | 9x4    | □ 14   | 20  | 70  | 210   | Ø 18 | 8  | 210   | Ø 18 | 8  |
| Ø 150  | 141 | 185 | 56      | 212  | 14 | 50  | 37 | 350 | 159 | 200 | 07 | 9x4    | □ 17   | 22  | 70  | 240   | Ø 22 | 8  | 240   | Ø 22 | 8  |
| Ø 200  | 174 | 213 | 60      | 265  | 15 | 50  | 37 | 350 | 159 | 200 | 07 | 9x4    | □ 17   | 22  | 70  | 295   | Ø 22 | 8  | 295   | Ø 22 | 12 |
| Ø 250  | 208 | 245 | 68      | 319  | 15 | 75  | 47 | 400 | 238 | 260 | 10 | 11x4   | □ 22   | 32  | 102 | 350   | Ø 22 | 12 | 355   | Ø 26 | 12 |
| Ø 300  | 250 | 282 | 78      | 372  | 15 | 75  | 47 | 400 | 238 | 260 | 10 | 11x4   | □ 27   | 32  | 102 | 400   | Ø 22 | 12 | 410   | Ø 26 | 12 |
| Ø 350  | 300 | 318 | 78/92   | 436  | 28 | 102 | -  | -   | 315 | 400 | 14 | 17.5x4 | Ø 36   | 75  | 140 | 460   | M 20 | 16 | 470   | M 24 | 16 |
| Ø 400  | 326 | 362 | 102     | 492  | 28 | 102 | -  | -   | 315 | 400 | 14 | 17.5x4 | Ø 36   | 75  | 140 | 515   | M 24 | 16 | 525   | M 27 | 16 |
| Ø 450  | 365 | 410 | 114     | 540  | 26 | 102 | -  | -   | 315 | 400 | 16 | 22x4   | Ø 45   | 92  | 165 | 565   | M 24 | 20 | 585   | M 27 | 20 |
| Ø 500  | 408 | 435 | 127     | 600  | 26 | 102 | -  | -   | 315 | 550 | 16 | 22x4   | Ø 45   | 92  | 165 | 620   | M 24 | 20 | 650   | M 30 | 20 |
| Ø 600  | 482 | 519 | 154     | 700  | 26 | 102 | -  | -   | 315 | 600 | 16 | 22x4   | Ø 60   | 92  | 165 | 725   | M 27 | 20 | 770   | M 33 | 20 |
| Ø 700  | 543 | 548 | 165     | 775  | 30 | 135 | -  | -   | 414 | 700 | 25 | 18x8   | Ø 68   | 118 | 254 | 840   | M 27 | 24 | 840   | M 33 | 24 |
| Ø 800  | 587 | 587 | 180/190 | 885  | 30 | 135 | -  | -   | 414 | 800 | 25 | 18x8   | Ø 80   | 118 | 254 | 950   | M 30 | 24 | 950   | M 36 | 24 |
| Ø 900  | 655 | 661 | 190/203 | 1010 | 35 | 225 | -  | -   | 525 | 550 | 30 | 22x8   | Ø 80   | 200 | 298 | 1050  | M 30 | 28 | 1050  | M 36 | 28 |
| Ø 1000 | 735 | 725 | 216     | 1110 | 35 | 225 | -  | -   | 525 | 550 | 30 | 22x8   | Ø 100  | 200 | 298 | 1160  | M 33 | 28 | 1170  | M 39 | 28 |

Kelebek Vana Kodu

: Tork-KV.W1120

Elektrik Aktüatörlü Kelebek Vana Kodu: EAV-802

## ► KELEBEK VANA MALZEMESİ



### Ø 40 - 200

| P. NO | PARÇA ADI  | MALZEME ÇİNSİ                                      |
|-------|------------|--|
| 1     | Gövde      | GG25, GGG 40-50, GGG 40.3, AI-Bz, AISI 316, GS-C25 |
| 2     | Gövde Siti | EPDM, NBR, Viton, Hypalon, Neopren, NR, Silikon    |
| 3     | Klepe      | AISI 316, AI-Bz, GGG 40-50, GS-C25, UB 6           |
| 4     | Mil        | AISI 304, AISI 316, AISI 420                       |
| 5     | Burç       | SB (Karbon Çelik + PTFE)                           |
| 6     | O-Ring     | NBR  |
| 7     | Pul        | St-37, A-2   |
| 8     | Civata     | 8.8 A-2  |

### Ø 250 - 300

| P. NO | PARÇA ADI  | MALZEME ÇİNSİ                                   |
|-------|------------|---|
| 1     | Gövde      | GG25, GGG 40-50, GGG 40.3, AISI 316, GS-C25     |
| 2     | Gövde Siti | EPDM, NBR, Viton, Hypalon, Neopren, NR, Silikon |
| 3     | Klepe      | AISI 316, AI-Bz, GGG 40-50, GS-C25, UB 6        |
| 4     | Mil        | AISI 304, AISI 316, AISI 420                    |
| 5     | Burç       | SB (Karbon Çelik + PTFE)                        |
| 6     | O-Ring     | NBR   |
| 7     | Pul        | St-37, A-2                                      |
| 8     | Civata     | 8.8 A-2   |
| 9     | Burç       | SB (Karbon Çelik + PTFE)                        |
| 10    | Alt Kapak  | St-37   |
| 11    | Civata     | 8.8 A-2   |

### Ø 350 - 1000

| P. NO | PARÇA ADI  | MALZEME ÇİNSİ                                   |
|-------|------------|---|
| 1     | Gövde      | GG25, GGG 40-50, GGG 40.3, AISI 316, GS-C25     |
| 2     | Gövde Siti | EPDM, NBR, Viton, Hypalon, Neopren, NR, Silikon |
| 3     | Klepe      | AISI 316, AI-Bz, GGG 40-50, GS-C25, UB 6        |
| 4     | Kama       | C 45 k  |
| 5     | Üst Mil    | AISI 304, AISI 316, AISI 420                    |
| 6     | Ara Mil    | AISI 304, AISI 316, AISI 420                    |
| 7     | Alt Mil    | AISI 304, AISI 316, AISI 420                    |
| 8     | Pul        | St-37, A-2                                      |
| 9     | Somun      | 6.8, A-2  |
| 10    | Burç       | SB (Karbon Çelik + PTFE)                        |
| 11    | O-Ring     | EPDM, NBR                                       |
| 12    | Üst Kapak  | C 45  |
| 13    | Alt Kapak  | C 45  |
| 14    | Civata     | 8.8 A-2   |
| 15    | Kama       | C 45 k  |