

3 PARÇALI KARBON ÇELİK

KÜRESEL VANA, FLANŞLI

V-M3P-03-07F



Varnasan
Vana Sanayi ve Ticaret A.Ş.

Tasarım

Boyutlar : DN15-DN125 > F1 > EN 558-1

DN150-DN200 > F5 > EN 558-1

Bağlantılar : EN 1092-1

Aktüatör Uyumu : ISO 5211

Teknik Özellikler

Çalışma Basıncı : PN16, PN40 ops.

Çalışma Sıcaklığı : -30°C / + 180°C

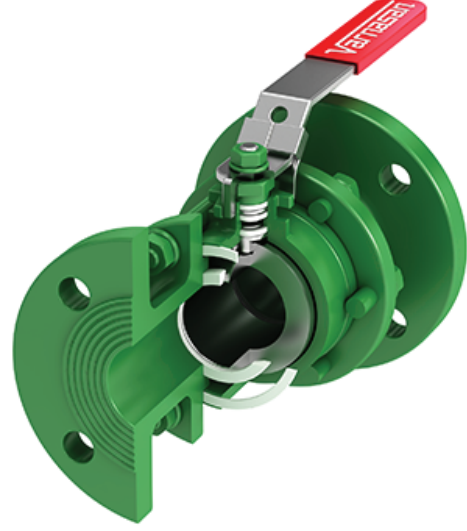
Kullanım : Aktüatör bağlantılı ve kollu opsiyon

Sertifika

CE0036, TS EN 10204 3.1

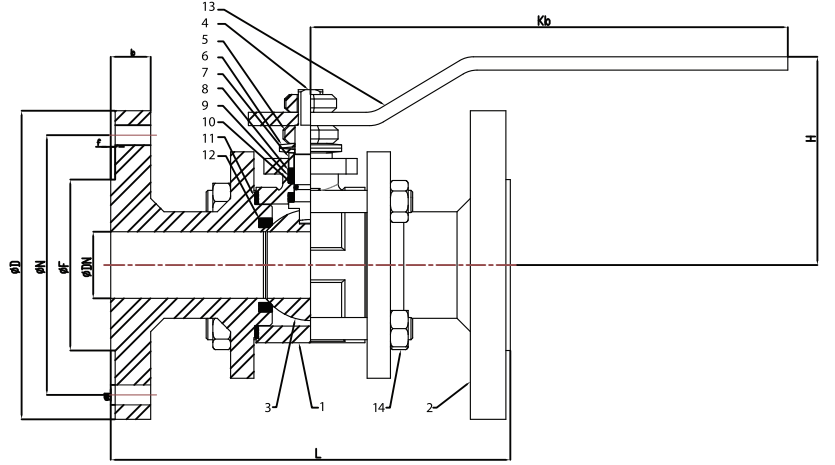
Uygulama Alanları

Sıcak su, soğuk su hatları, basınçlı hava, fuel oil, seramik çamuru vb.

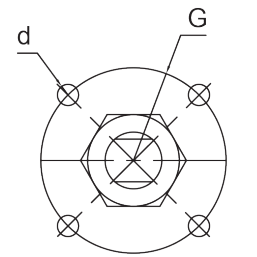


NO	PARÇA ADI	KARBON ÇELİK VANA	
1	GÖVDE	H.D. GS C25	T.Ü. ST 37
		DN 15 - DN 100	DN 125 - DN 200
2	KAPAK	H.D. GS C25, T.Ü. ST37	T.Ü. ST 37
		DN 15 - DN 100	DN 125 - DN 200
3	KÜRE	AISI 430	
4	KÜRE MİLİ	AISI 430	
5	KONTRA SOMUN	8.8 ÇELİK	
6	ÇANAK PUL	PASLANMAZ	
7	BASKI RİNGİ	ÇELİK	
8	BOĞAZ CONTASI	PTFE	
9	MİL ÇELİK RİNGİ	ÇELİK	
10	ORİNG	VITON	
11	KÜRE CONTASI	PTFE	
12	VANA KOLU	ST37 KAPLAMA	
13	SAPLAMALAR	Ç4140	

H.D. : HASSAS DÖKÜM T.Ü. : TALAŞLI ÜRETİM



TİP	ÖLÇÜ	BOYUTLAR				BAĞLANTI ÖLÇÜLERİ PN16				BAĞLANTI ÖLÇÜLERİ PN40				AKTÜATÖR BAĞLANTISI						
		DN	L	Kb	H	f	D	b	N	M	F	MN	D	b	N	M	F	MN	G	d
3PC - VKV - FL	DN 15	130	160	70	2	95	14	65	14	45	4	95	16	65	14	45	4	36	M5	2,8
	DN 20	150	160	75	2	105	16	75	14	58	4	105	18	75	14	58	4	36	M5	3,8
	DN 25	160	180	85	2	115	16	85	14	68	4	115	18	85	14	68	4	42	M5	5
	DN 32	180	215	100	2	140	16	100	18	78	4	140	18	100	18	78	4	42	M5	7
	DN 40	200	215	115	2	150	16	110	18	88	4	150	18	110	18	88	4	50	M6	9,5
	DN 50	230	295	125	3	165	18	125	18	102	4	165	20	125	18	102	4	50	M6	13
	DN 65	290	295	145	3	185	18	145	18	122	4	185	22	145	18	122	4	70	M8	20
	DN 80	310	400	155	3	200	20	160	18	138	8	200	24	160	18	138	8	70	M8	26,5
	DN 100	350	400	170	3	220	20	180	18	158	8	235	24	190	22	162	8	102	M10	42
	DN 125	400	400	245	3	250	22	210	18	188	8	270	26	220	26	188	8	102	M10	50
	DN 150	350	600	265	3	285	22	240	22	212	8	300	28	250	26	218	8	125	M12	79
	DN 200	400	850	330	3	340	24	295	22	268	12	375	34	320	30	285	12	125	M12	180



ACTUATOR CONNECTION