

# Esnek Vanalar

## Pinch Valves



**Engelsiz ürün akışı**  
**Tıkanma riski yok**  
**Minimum hava tüketimi**  
**Uzun ömürlü sızdırmazlık**  
**Minimum sürtünme direnci**  
**Hafiflik**  
**Bakım gerektirmez**



# Esnek Vanalarda Yenilikler



*Aşındırıcı, korrozif ve lif içeren granüller, toz maddeler ve selülozlar için vana çözümü.*

## Avantajları :

- Engelsiz ürün akışı
- Tıkanma riski olmaması
- Minimum hava tüketimi
- Uzun ömürlü sızdırmazlık
- Minimum sürtünme direnci
- Hafiflik
- Bakım gerektirmemesi



## Nasıl Çalışır :

Vana gövdesine kapama havası  $p=2$  bar (min) iletilerek, yüksek geri tepme esnekliğine sahip özel üretim hortum contayı dudak biçiminde büzer, böylece vana resimde görüldüğü gibi kapanır, ve sızdırmazlık %100 oranda sağlanır.

Diğer vanalardan farklı olarak, aşınmaya uzun süre dayanım ve tolerans gösterir.

Çalışma basıncı: 2-6 bar (nominal)

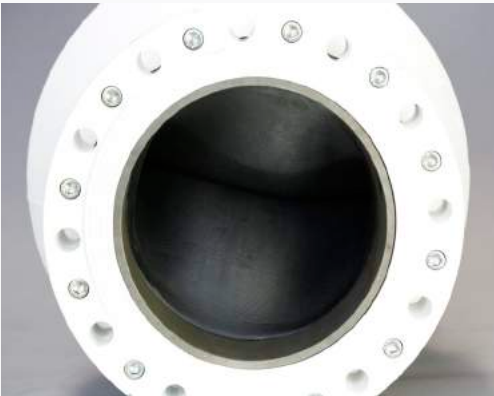


## Modeller :

Tamamen kendi üretimimiz olan vanalarımız çok çeşitli malzeme, flanş tipi ve lastik kalitesi ile bir çok uygulama alanında kullanılmaktadır.

Seri imalatımızın yanı sıra, farklı uygulama alanları için özel dizayn vanalarda üretmekteyiz.

Opsiyonel kumandalar ile vakum, basınç, patlama riskli, zehirli gaz ortamlarında güvenle kullanılmaktadır.



## Kullanım Alanları :

- Pnömatik konveyör sistemleri
- Çimento endüstrisi
- Pigment / granül işleme sistemleri
- Seramik / cam / plastik endüstrisi
- Atık su arıtım sistemleri
- İlaç / gıda endüstrisi
- Şarap endüstrisi
- Vakumlu tuvalet sistemleri
- Dozajlama ve tartma sistemleri
- Vakumlu konveyör sistemleri

# Flanşlı Esnek Vana Tipleri

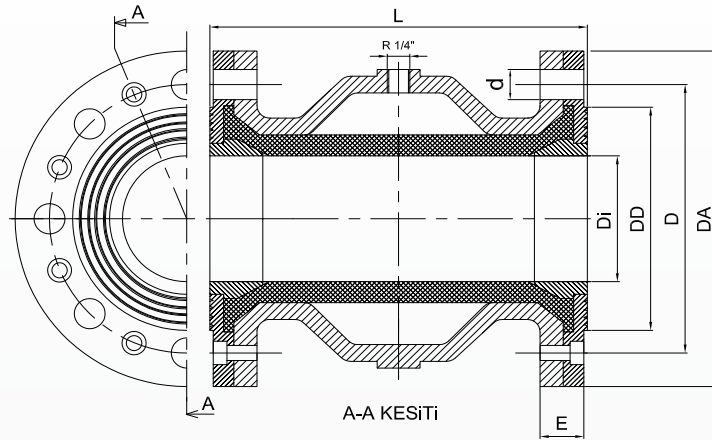
## Malzemeler

**Gövde:** Alüminyum döküm, paslanmaz çelik, çelik (DN300-DN400-DN500)

**Flanş:** Alüminyum döküm, paslanmaz çelik/çelik kovanlı alüminyum döküm, çelik (DN300-DN400-DN500)

**Kapama Lastiği :** Aşınmaya dayanıklı doğal kauçuk, gıdaya uygun doğal kauçuk, yüksek sıcaklık için doğal kauçuk, nitril kauçuk, EPDM, silikon,

**Opsiyonel aksesuarlar:** Selonoid valfler, basınç şalterleri , filitreler, regülatörler, taşıma ünitesi, emniyet valfleri, oransal valfler.



DN		ØDI	ØDD	ØDA	Ød	Delik Sayısı	ØD	E	L
inch	mm	mm	mm	mm	mm	adet	mm	mm	mm
1 1/2	40	40	88	150	18	4	110	30	155
2	50	60	102	165	18	4	125	30	166
2 1/2	65	60	122	185	18	4	145	30	183
3	80	75	133	200	18	8	160	30	220
4	100	100	158	220	18	8	180	30	280
5	125	120	184	250	18	8	210	38.5	348
6	150	145	212	285	22	8	240	42	418
8	200	190	268	340	22	8	295	58.5	555
10	250	250	300	390	22	12	350	65	610
12	300	290	370	445	22	12	400	66	726
16	400	390	482	565	26	16	515	80	804
20	500	490	585	670	26	16	620	80	960

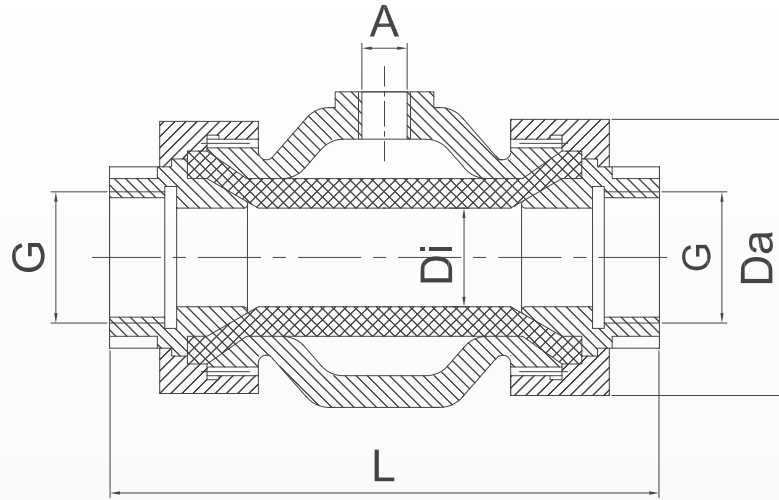
# Dişli Esnek Vana Tipleri

## Malzemeler

**Gövde:** Alüminyum döküm, paslanmaz çelik, çelik (DN300-DN400-DN500)

**Kapama Lastiği :** Aşınmaya dayanıklı doğal kauçuk, gıdaya uygun doğal kauçuk, yüksek sıcaklık için doğal kauçuk, nitril kauçuk, EPDM, silikon,

**Opsiyonel aksesuarlar:** Selonoid valfler, basınç şalterleri , filitreler, regülatörler, taşıma ünitesi, emniyet valfleri, oransal valfler.



ØDN mm	ØG inch	ØDI mm	L mm	ØDa mm	ØA inch
15	1/2	15	135	60	1/8
20	3/4	20	142	60	1/4
25	1	25	145	75	1/4
32	1 1/4	32	170	90	1/4
40	1 1/2	40	200	110	1/4
50	2	50	220	120	1/4