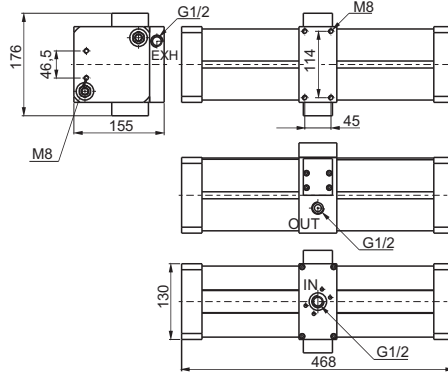


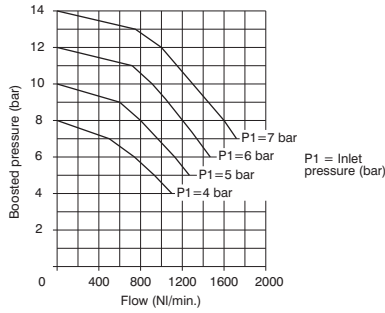
## Basınç Yükseltici Ø100



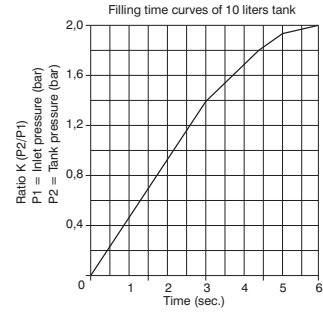
KOD

15100.125N

Flow rate curves



Filling curves



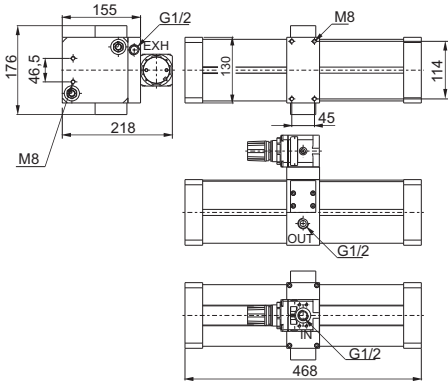
## Çalışma karakteristikleri

- 2:1 basınç oranına sahip kendi kendine çalışan basınç yükseltici.
- Otomatik çalışma: Hidroforu çalıştırmak için onu basınçlı hava hattına bağlamanız yeterlidir.
- Hafif alaşımdan yapılmış gövde.
- Ekstrüde ve eloksallı alüminyumdan yapılmış namlu.
- Aşağı akış devre basıncı, giriş basıncı olmasa bile basınç altında tutulur.

## Çalışma özellikleri

Bağlantı	G 1/2"
Max Çalışma Basıncı (bar)	2 - 8
Sıcaklık °C	50°C
Nominal delik çapı	ø 12 mm
Ağırlık gr.	12000
Montaj Konumu	Yatay ve Dikey
Max. tork	40 Nm

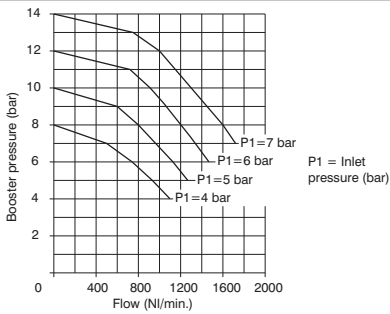
## Basınç regülatörü ile komple basınç yükseltici ø100



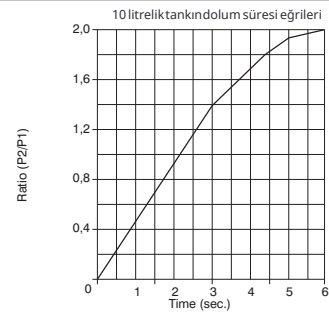
KOD

15100.125.NR

Flow rate curves



Filling curves



## Çalışma karakteristikleri

- 2:1 basınç oranına sahip kendi kendine çalışan basınç yükseltici.
- Otomatik çalışma: hidroforu çalıştırmak için onu basınçlı hava hattına bağlamanız yeterlidir.
- Hafif alaşımdan yapılmış gövde.
- Ekstrüde ve eloksallı alüminyumdan yapılmış namlu.
- Aşağı akış devre basıncı, giriş basıncı olmasa bile basınç altında tutulur.
- Giriş basıncının düzenlenmesi (ve sonucu olarak çıkış basıncının düzenlenmesi)

## Çalışma özellikleri

Bağlantı	G 1/2"
Max Çalışma Basıncı (bar)	2 - 8
Sıcaklık °C	50°C
Nominal delik çapı	ø 12 mm
Ağırlık gr.	12600
Montaj Konumu	Yatay ve Dikey
Max. tork	40 Nm